



Baden-Württemberg

Ministerium für Soziales, Gesundheit und Integration
Landesgesundheitsamt

Referat 73: Gesundheitsschutz, Infektionsschutz und Epidemiologie

Tagesbericht COVID-19

Datenstand: Freitag, 21.10.2022, 16:00 Uhr

COVID-19-Kennwerte Baden-Württemberg		
Bestätigte Fälle 4.761.883 (+9.272*)	7-Tage-Inzidenz° 598,9 (-42,8*) Vorwoche (762,0)	COVID-19-Fälle aktuell auf ITS^{ooo} 175 (+7*) Vorwoche (159)
Verstorbene** 17.582 (+16*)	7-Tage Hospitalisierungsinzidenz° 10,1 (-0,6*) Vorwoche (9,7)	Anteil COVID-19-Belegungen an Gesamtzahl der betreibbaren ITS-Betten^{ooo} 8,7% (+0,4%*) Vorwoche (7,9%)
Genesene*** 4.473.088 (+8.630*)	Geschätzter 7-Tages R-Wert °° 0,94 (0,87 - 1,03)	COVID-19-Fälle aktuell auf Normalstation^{oooo} 2.126 (-38*) Vorwoche (1.862)
Grundimmunisiert 8.282.290 (+246*) 74,4 % (Vorwoche +0 %)"	Erste Auffrischimpfung 6.793.777 (+1.153*) 61,1 % (Vorwoche +0,1 %)"	Zweite Auffrischimpfung 929.609 (+17.261*) 8,4 % (Vorwoche +0,8 %)"

Abkürzungen: ITS: Intensivtherapiestation

*Änderung gegenüber dem zuletzt berichteten Wert; ** verstorben mit und an COVID-19; *** Schätzwert; °Kennwert bezogen auf 100.000 Einwohner in Baden-Württemberg; Bezugsgröße: Bevölkerungsstand am 31. Dezember 2021 (Quelle: Statistisches Landesamt Baden-Württemberg); °°Die R-Schätzung bezieht alle übermittelten Fälle mit Erkrankungsbeginn bis 3 Tage vor dem aktuellen Datenstand (0:00 Uhr) mit ein (RKI, https://www.rki.de/DE/Content/Infekt/EpidBull/Archiv/2020/17/Art_02.html); °°°Quelle: DIVI-Intensivregister; °°°°Quelle: Deutsche Krankenhausgesellschaft; "Impfquoten bezogen auf die Gesamtbevölkerung und Änderung zur Vorwoche;

Im vorliegenden Tagesbericht werden die landesweit einheitlich erfassten und an das RKI übermittelten Daten zu COVID-19-Fällen dargestellt, welche die Referenzdefinition erfüllen (<https://rki.de/covid-19-falldefinition>). Eine FAQ zur Berechnung der Inzidenzen finden Sie hier: <https://www.gesundheitsamt-bw.de/lga/de/fachinformationen/infodienste-newsletter/infektnews/seiten/lagebericht-covid-19/faq-zu-lagebericht/>.

Tabelle 1: COVID-19, Anzahl Fälle, Todesfälle, Änderung zum zuletzt berichteten Wert und Fallzahl/100.000 Einwohner insgesamt sowie Fälle und Fallzahlen/100.000 Einwohner in den letzten 7 Tagen nach Meldekreis, Baden-Württemberg, Stand: 21.10.2022 16:00 Uhr.

Meldekreis	Anzahl der übermittelten Fälle	Differenz übermittelter Fälle+ zum zuletzt berichteten Wert	Fallzahl pro 100.000 Einwohner*	Anzahl der übermittelten Todesfälle**	Differenz der übermittelten Todesfälle** zum zuletzt berichteten Wert	Anzahl gemeldeter Fälle in den letzten 7 Tagen	7-Tage-Inzidenz pro 100.000 Einwohner*
LK Alb-Donau-Kreis	86.501	(+ 115)	43.308,5	281	-	1.130	565,8
LK Biberach	94.883	(+ 146)	46.684,3	314	-	1.046	514,7
LK Böblingen	173.481	(+ 291)	44.120,9	516	(+ 2)	2.222	565,1
LK Bodenseekreis	88.046	-	40.224,8	364	-	778	355,4
LK Breisgau-Hochschwarzwald	109.079	(+ 275)	41.039,2	363	-	1.660	624,5
LK Calw	66.842	(+ 139)	41.597,9	324	-	901	560,7
LK Emmendingen	75.005	(+ 254)	44.660,4	264	(+ 2)	1.356	807,4
LK Enzkreis	89.273	(+ 258)	44.583,7	349	-	1.211	604,8
LK Esslingen	228.917	(+ 625)	42.917,5	922	(+ 1)	4.372	819,7
LK Freudenstadt	53.359	(+ 58)	44.770,7	245	-	766	642,7
LK Göppingen	106.420	(+ 207)	41.081,5	410	-	1.046	403,8
LK Heidenheim	60.167	(+ 75)	45.252,6	339	-	753	566,3
LK Heilbronn	157.976	(+ 348)	45.421,8	366	(+ 1)	2.553	734,0
LK Hohenlohekreis	52.421	(+ 122)	46.260,1	194	-	762	672,4
LK Karlsruhe	196.207	(+ 470)	43.748,7	739	(+ 1)	3.404	759,0
LK Konstanz	118.131	(+ 201)	41.003,9	445	-	1.689	586,3
LK Lörrach	88.542	(+ 248)	38.589,6	443	-	1.194	520,4
LK Ludwigsburg	219.554	(+ 480)	40.308,9	744	-	2.526	463,8
LK Main-Tauber-Kreis	58.398	(+ 82)	43.922,8	218	-	735	552,8
LK Neckar-Odenwald-Kreis	67.270	(+ 56)	46.738,3	226	-	1.065	739,9
LK Ortenaukreis	200.215	(+ 385)	46.075,7	865	-	2.740	630,6
LK Ostalbkreis	143.805	(+ 182)	45.651,1	610	-	1.748	554,9
LK Rastatt	106.491	(+ 266)	45.842,8	401	-	2.065	889,0
LK Ravensburg	124.995	(+ 469)	43.550,6	228	-	1.759	612,9
LK Rems-Murr-Kreis	186.507	(+ 354)	43.646,2	653	-	2.789	652,7
LK Reutlingen	124.817	(+ 256)	43.315,5	502	(+ 2)	1.587	550,7
LK Rhein-Neckar-Kreis	228.410	(+ 486)	41.602,5	789	(+ 1)	4.021	732,4
LK Rottweil	64.601	(+ 98)	45.997,0	294	(+ 1)	747	531,9
LK Schwäbisch Hall	83.388	(+ 181)	41.819,9	360	-	1.312	658,0
LK Schwarzwald-Baar-Kreis	92.345	(+ 170)	43.276,2	405	-	1.151	539,4
LK Sigmaringen	64.076	(+ 105)	48.643,8	184	(+ 3)	950	721,2
LK Tübingen	97.398	(+ 141)	42.382,7	269	-	1.418	617,0
LK Tuttlingen	63.157	(+ 93)	44.347,5	277	-	854	599,7
LK Waldshut	68.644	(+ 96)	40.084,3	350	(+ 1)	789	460,7
LK Zollernalbkreis	85.737	(+ 161)	44.995,7	380	(+ 1)	1.555	816,1
SK Baden-Baden	22.234	(+ 48)	40.041,8	113	-	356	641,1
SK Freiburg im Breisgau	98.828	(+ 193)	42.626,2	284	-	1.440	621,1
SK Heidelberg	57.822	(+ 86)	36.310,1	150	-	798	501,1
SK Heilbronn	56.721	(+ 79)	45.155,4	278	-	583	464,1
SK Karlsruhe	122.272	(+ 222)	39.892,7	387	-	1.906	621,9
SK Mannheim	127.951	(+ 264)	41.032,2	526	-	1.599	512,8
SK Pforzheim	55.877	(+ 82)	44.513,2	342	-	521	415,0
SK Stuttgart	238.692	(+ 308)	38.113,0	725	-	1.989	317,6
SK Ulm	56.428	(+ 97)	44.449,3	144	-	778	612,8
Gesamtergebnis	4.761.883	(+ 9272)	42.804,8	17.582	(+ 16)	66.624	598,9

*Bezugsgröße: Bevölkerungsstand am 31. Dezember 2021 (Quelle: Statistisches Landesamt Baden-Württemberg); **Fälle, die mit und an COVID-19 verstorben sind; ***Datenkorrektur durch das Gesundheitsamt; +Das (-)-Zeichen weist darauf hin, dass eine Differenz von Null oder keine Fälle an das LGA übermittelt wurden.

Weitere Informationen zur kartographischen Darstellung der kreisspezifischen Fälle/100.000 Einwohner finden Sie im Gesundheitsatlas Baden-Württemberg [hier](#), der kreisspezifischen Fälle/100.000 Einwohner in den letzten 7 Tagen [hier](#).

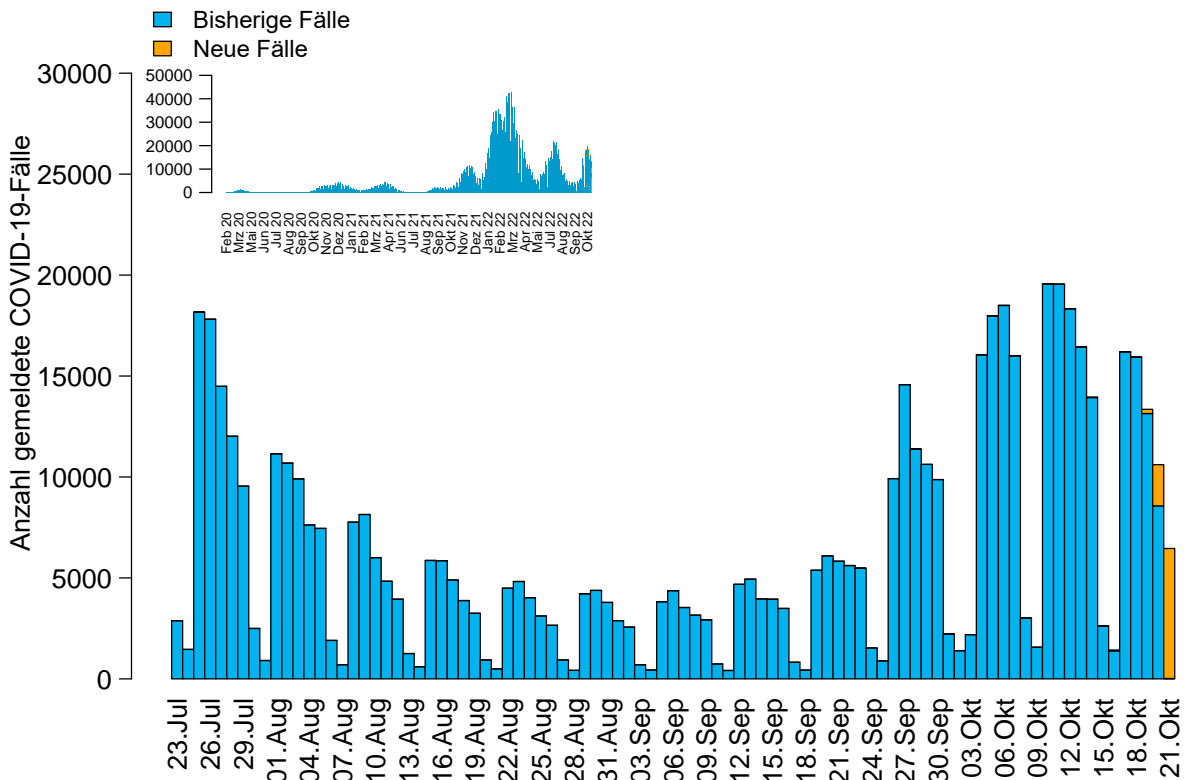


Abbildung 1: Anzahl der übermittelten COVID-19-Fälle nach Meldedatum (blau: bisherige Fälle; gelb: neu übermittelte Fälle), Baden-Württemberg, Stand: 21.10.2022, 16:00 Uhr.

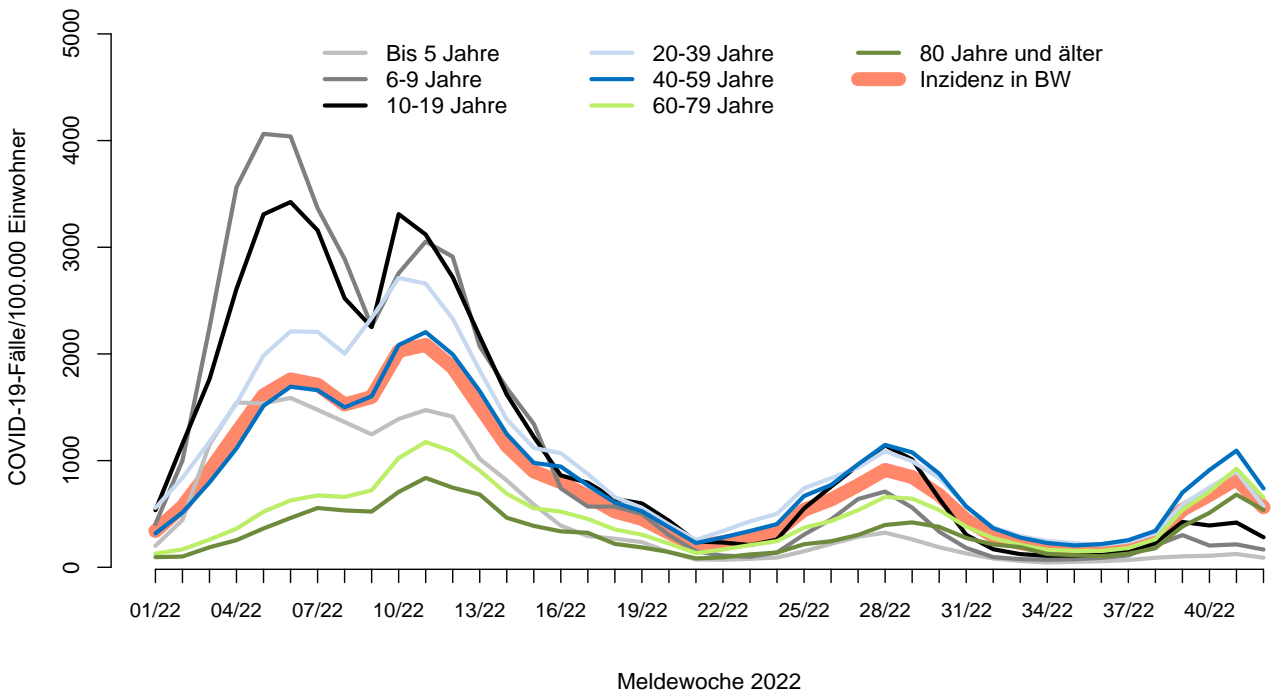


Abbildung 2: Übermittelte COVID-19-Fälle 2022 pro 100.000 Einwohner nach Altersgruppe und Meldewoche mit Landesdurchschnitt (rote Linie), Baden-Württemberg, Stand: 21.10.2022, 16:00 Uhr.