

Legende

- Gebäude
- Nebengebäude
- Schule
- Kindergarten
- Straße
- weitere Straßenabschnitte
- Gemeindegrenze

Pegelwerte L_N in dB(A)

- ≤ 55
- $57 < \leq 60$
- $60 < \leq 62$
- $62 < \leq 65$

Maßstab i.O. 1:7.500





Plan12.sgs

Gemeinde	Malsch	
Projekt	Lärmaktionsplanung, 3. Runde	Projekt-Nr. 33.000-48
Plan-Nr.	Planfall 1, Straßenverkehrslärm nach VBUS - L_N in dB(A)	Plangröße 840 x 594
Name	Datum	
bearb.	SB	07.08.2019
gez.	SB	07.08.2019
gepr.	FG	
MODUS CONSULT <small>Dr. Frank Gericke GmbH</small> <small>Kirchgasse 9, 76646 Bruchsal</small> <small>Tel. 07251 / 989777 Fax 07251 . 989779</small>		





Gemeinde Malsch
Lärmaktionsplanung
3. Runde
 Verkehrsuntersuchung

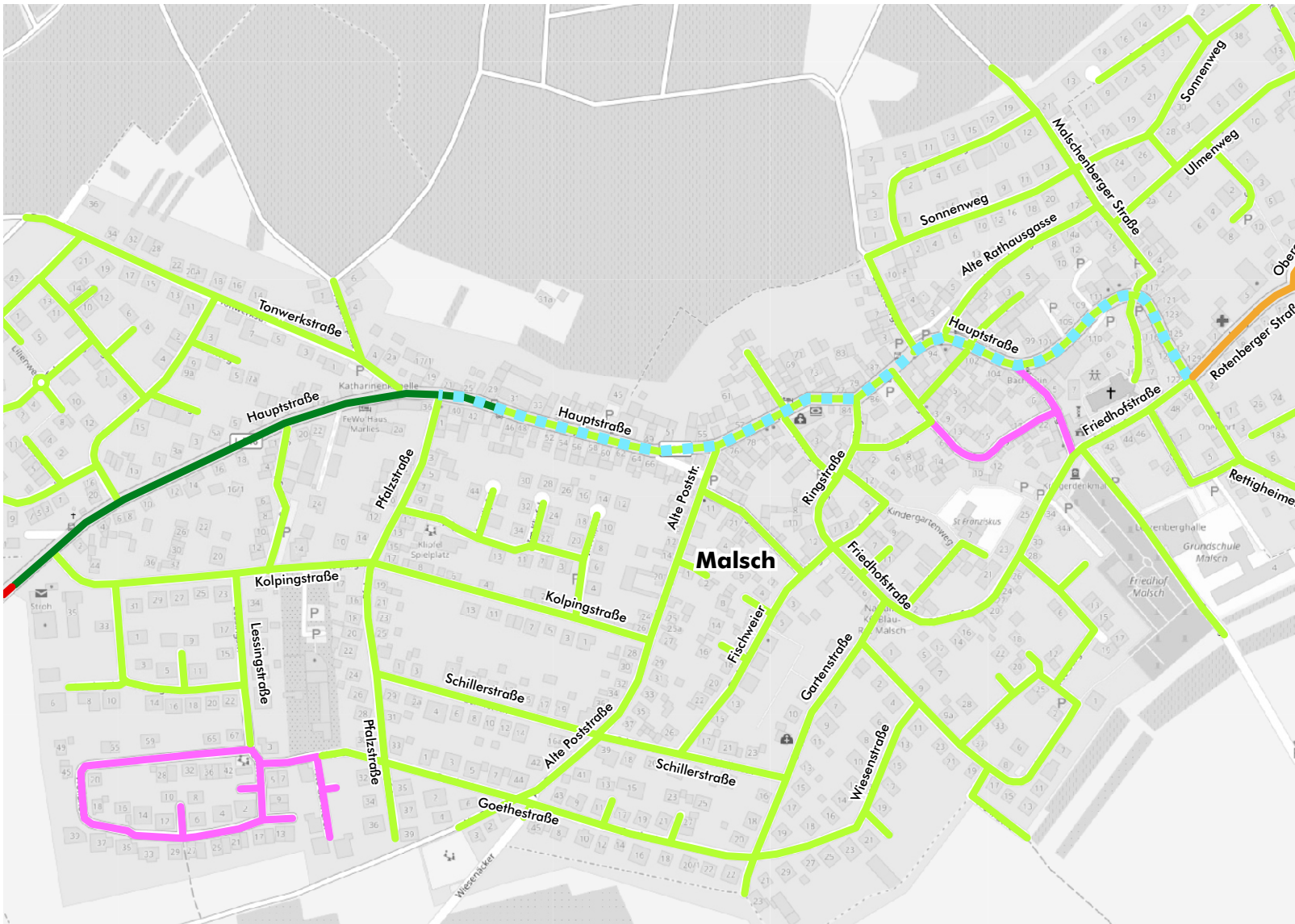
Maßnahmen
Planfall 2

Maßnahmen

-  Reduzierung auf Tempo 30 ganztags
-  geplante Straßensanierung

Geschwindigkeiten

-  70 km/h
-  50 km/h
-  30 km/h
-  verkehrsberuhigter Bereich (Schrittgeschwindigkeit)

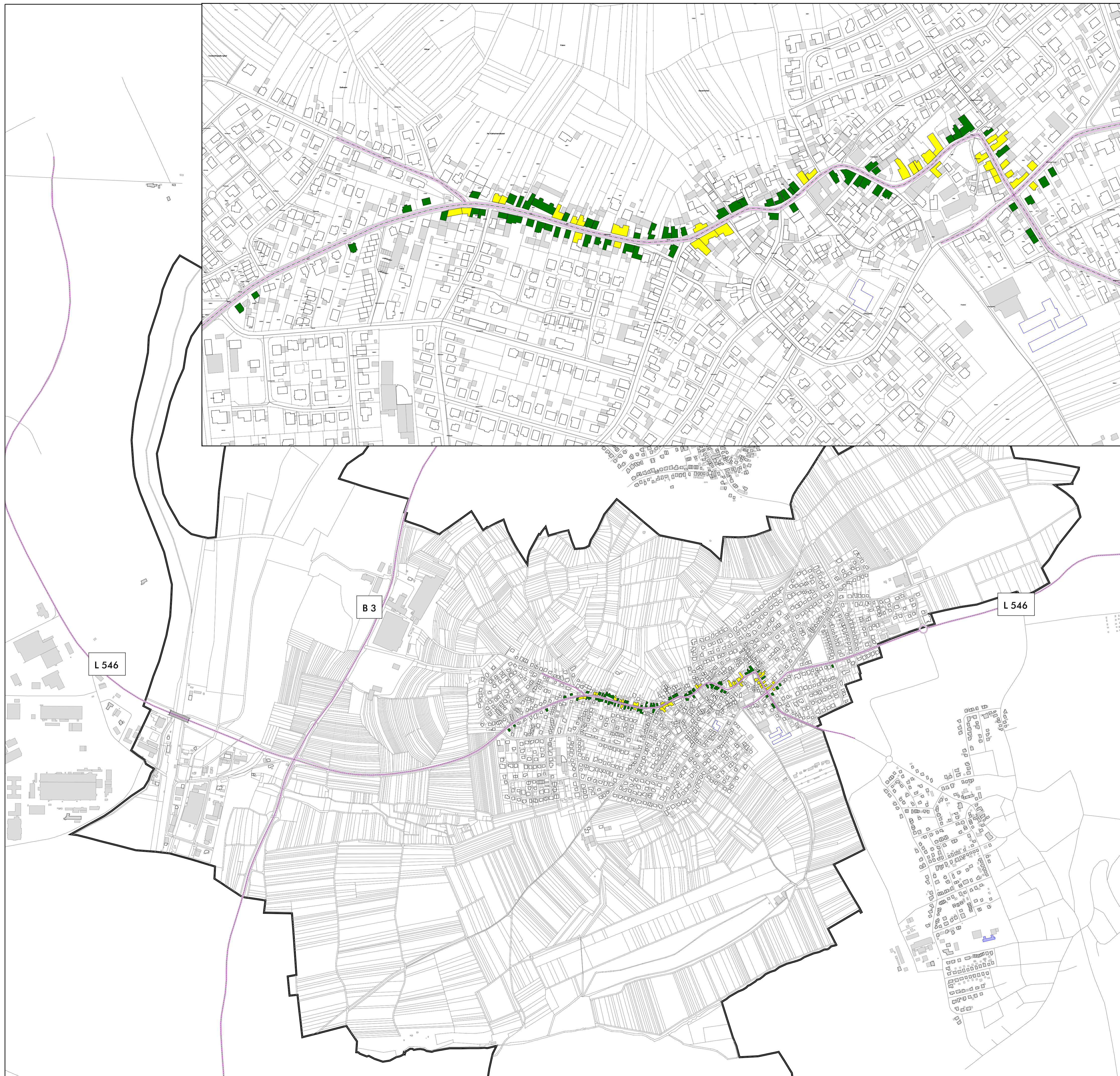


Kartengrundlage: www.openstreetmap.org



Plan

14



Legende

- Gebäude
- Nebengebäude
- Schule
- Kindergarten
- Straße
- weitere Straßenabschnitte
- Gemeindegrenze

**Pegelwerte L_{DEN}
in dB(A)**

- <=65
- 65 < <=67
- 67 < <=70
- 70 < <=72
- 72 <

Maßstab i.O. 1:7.500



Plan13.sgs

Gemeinde	Malsch	
Projekt	Lärmaktionsplanung, 3. Runde	Projekt-Nr. 33.000-48
Plan-Nr.	Planfall 2, Straßenverkehrslärm 24 Stunden nach VBUS - L_{DEN} in dB(A)	Plangröße 840 x 594
Name	Datum	
bearb.	SB	07.08.2019
gez.	SB	07.08.2019
gepr.	FG	
MODUS CONSULT Dr. Frank Gericke GmbH		
Kirchgasse 9, 76646 Bruchsal Tel. 07251 / 989777 Fax 07251 . 989779		