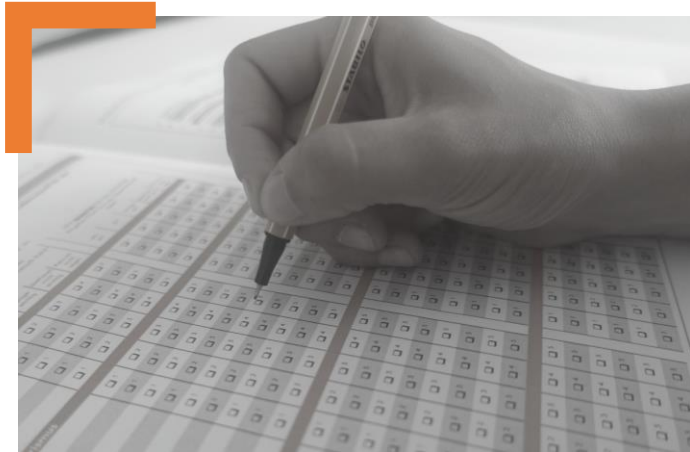


# ERGEBNIS DER BÜRGERBEFRAGUNG



## TEIL 2

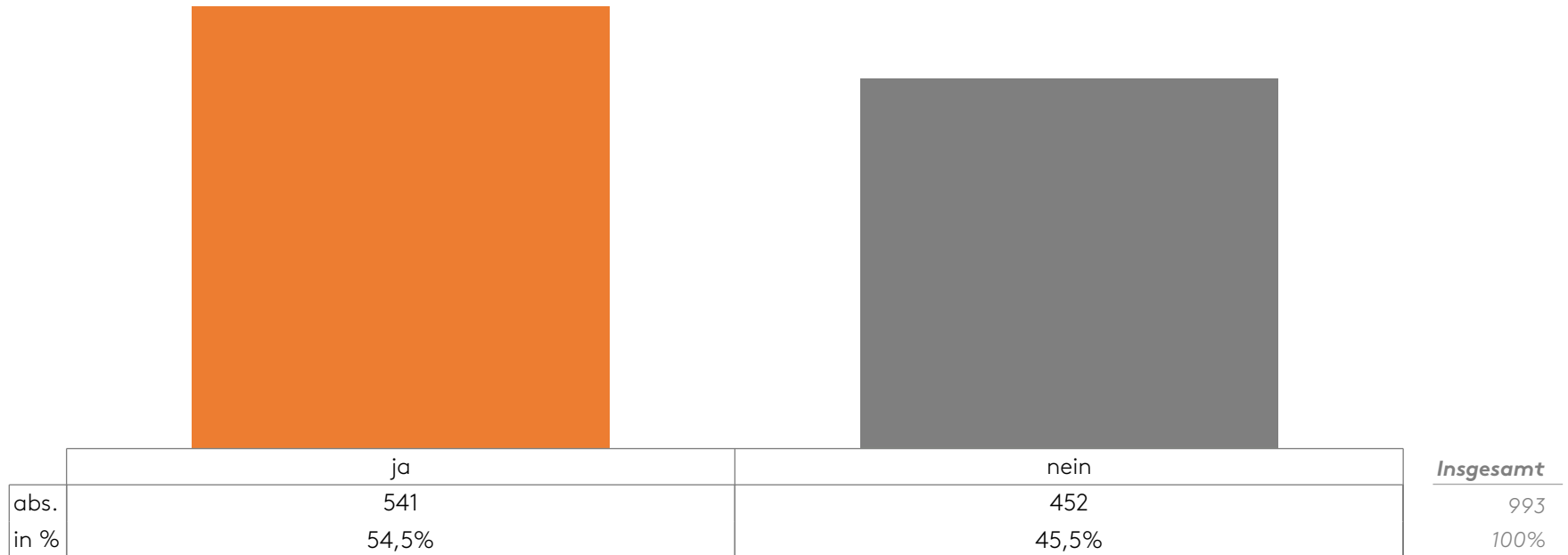
**Soziales**  
**Freizeit**  
**Städtebau**  
**Mobilität**



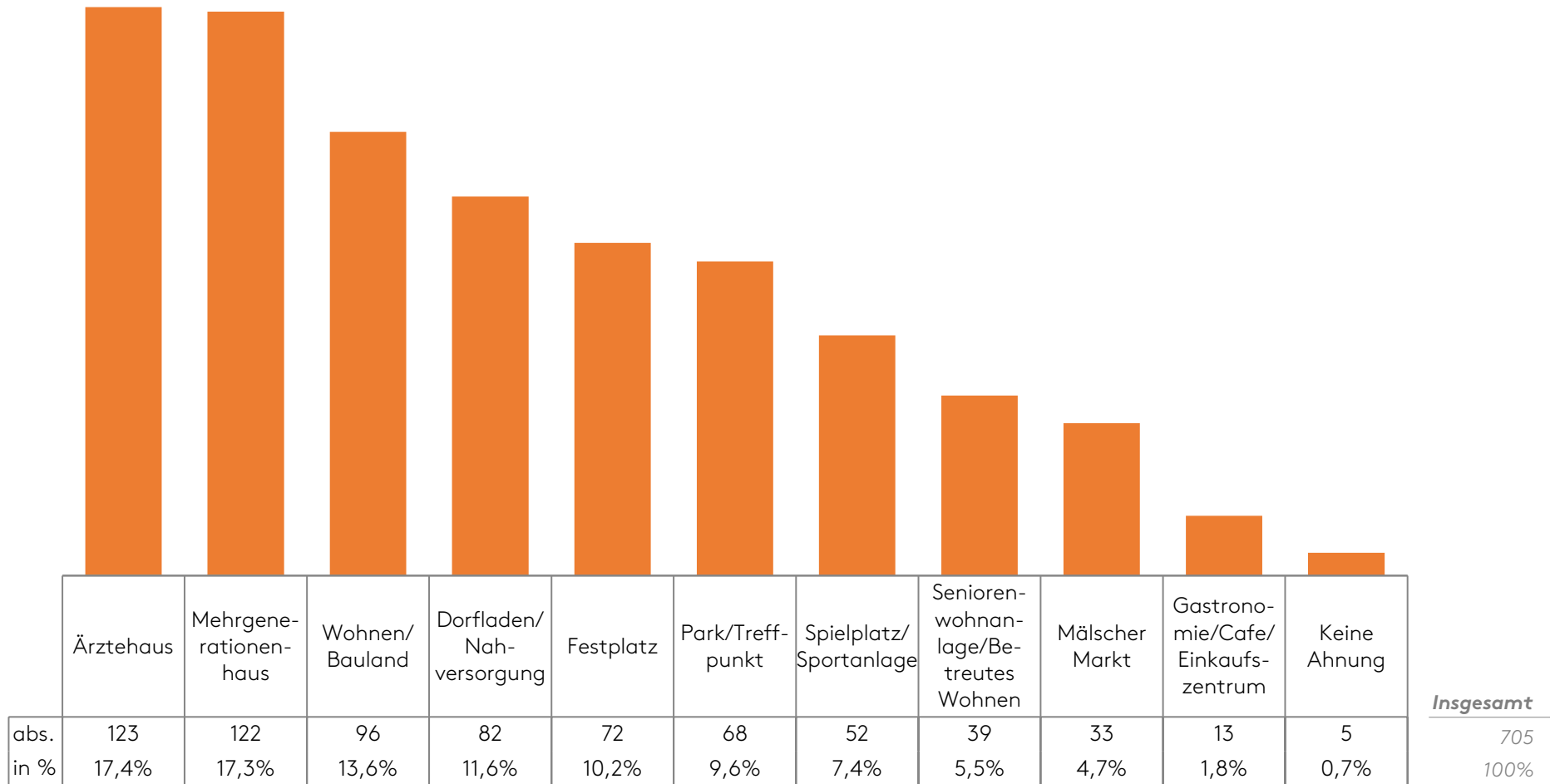
Bianca Eder  
M. Eng. Stadtplanung  
Büro Reschl Stadtentwicklung

## AUDIOKOMMENTAR

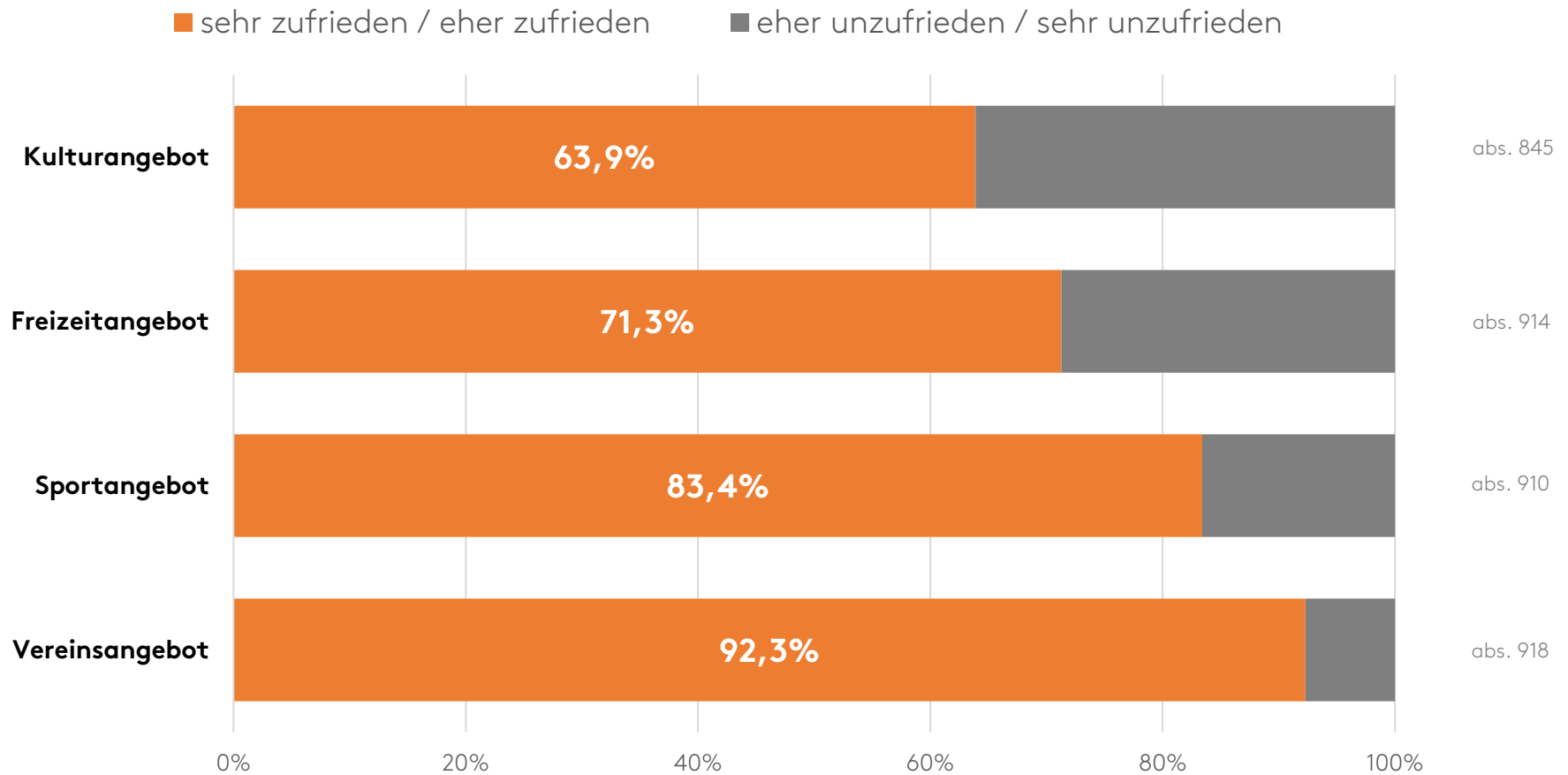
## Frage 11: Können Sie sich eine andere Nutzung für den Festplatz (Alter Sportplatz) am Oberen Mühlweg vorstellen?



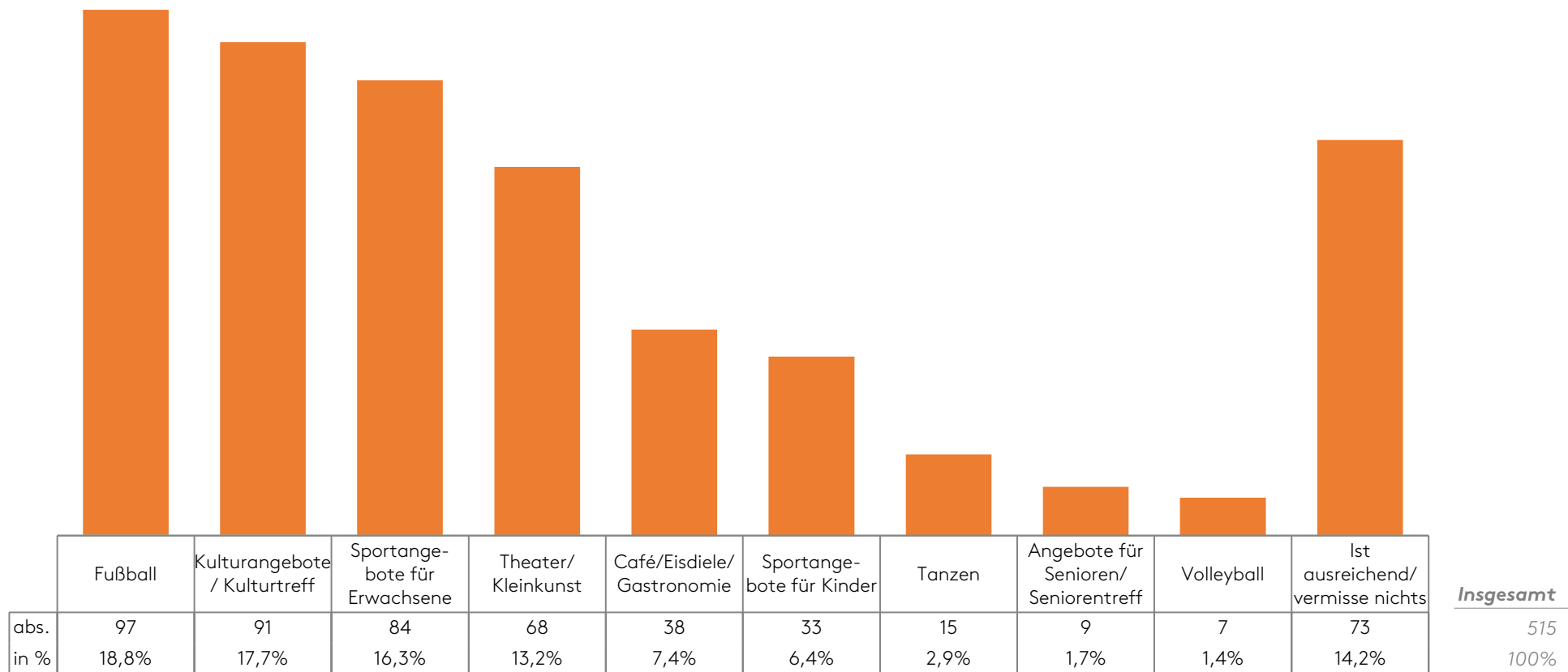
### Frage 11: Falls ja: Welche andere Nutzung für den Festplatz (Alter Sportplatz) am Oberen Mühlweg können Sie sich vorstellen?



### Frage 12: Wie zufrieden sind Sie ganz allgemein mit dem Kultur-, Freizeit-, Sport- und Vereinsangebot in der Gemeinde Malsch?



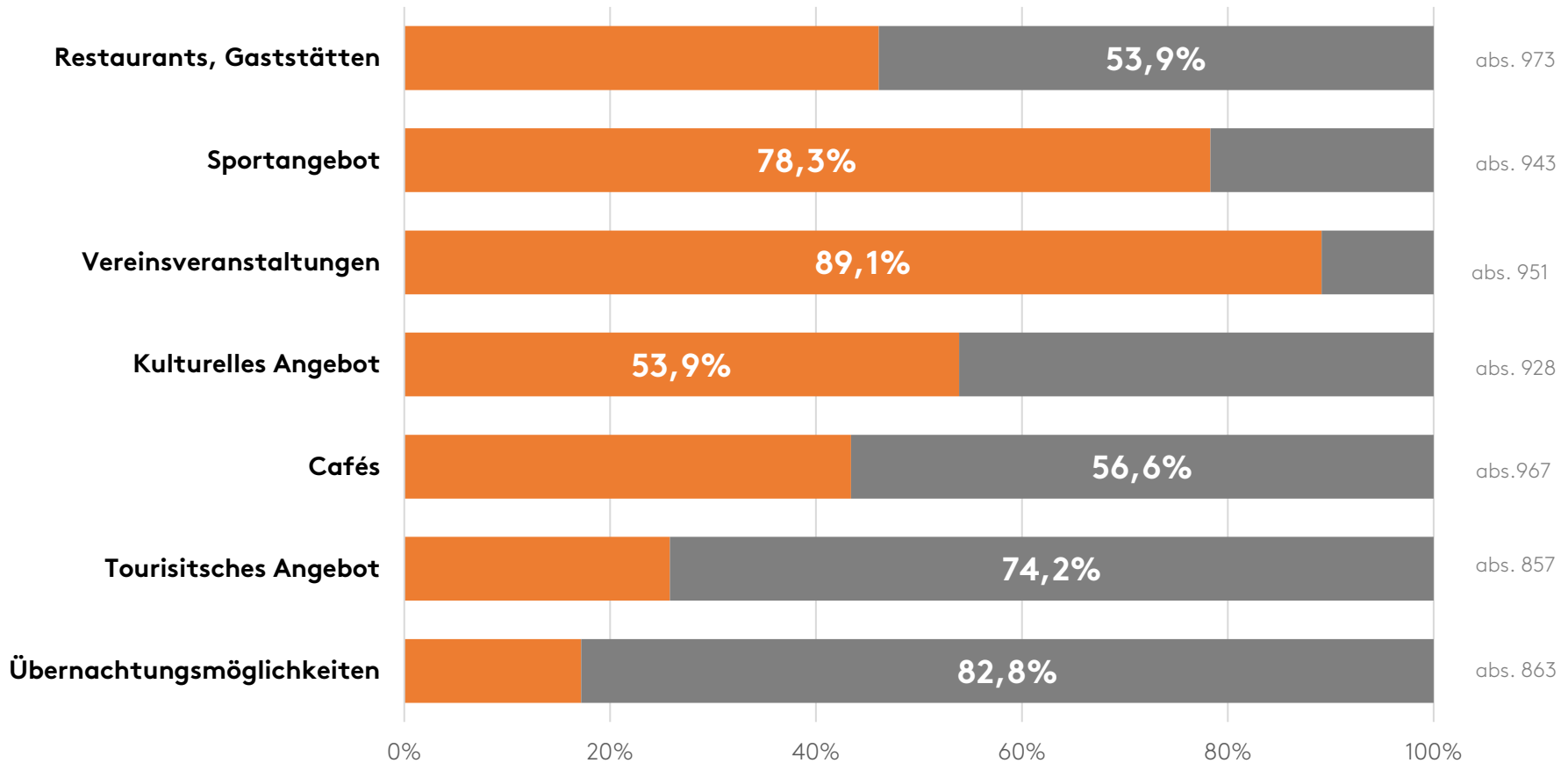
### Frage 13: Welche Kultur-, Freizeit-, Sport- und Vereinsangebote fehlen in der Gemeinde Malsch



### Frage 22: Wie bewerten Sie folgende Angebote in der Gemeinde Malsch?

- hier: Themenbereich Kultur, Freizeit und Tourismus -

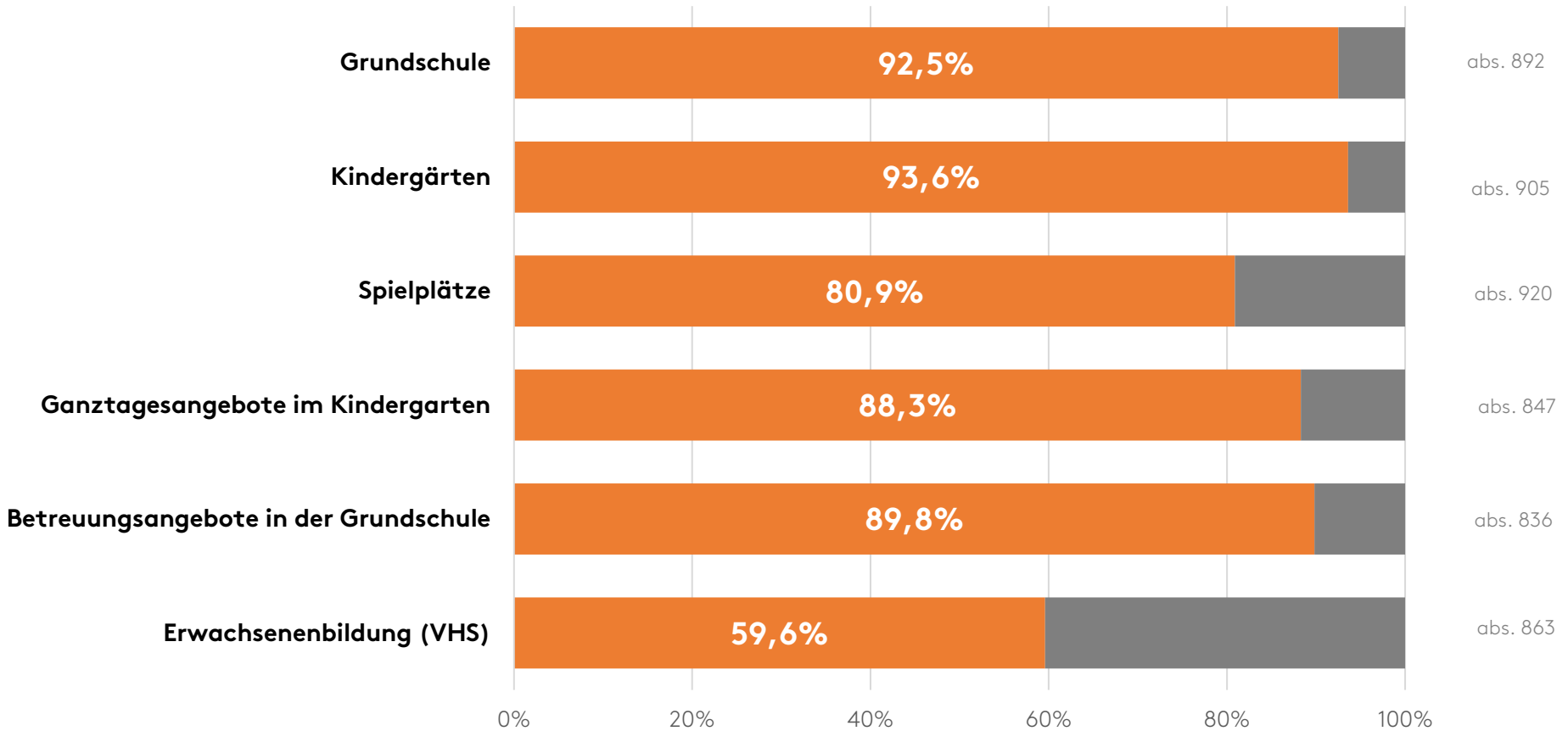
■ sehr gut / gut    ■ weniger gut / überhaupt nicht gut



### Frage 22: Wie bewerten Sie folgende Angebote in der Gemeinde Malsch?

- hier: Themenbereich Bildung und Betreuung -

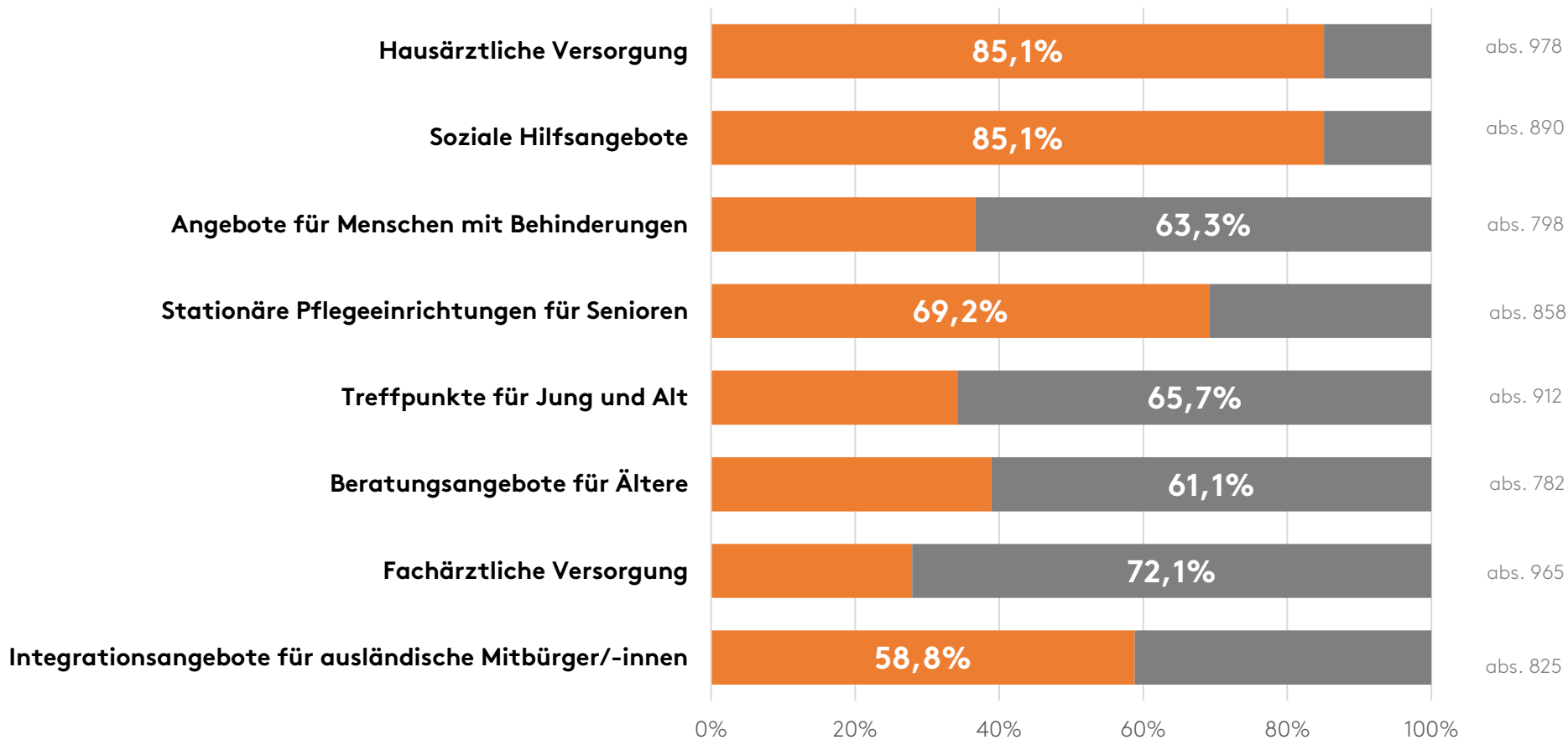
■ sehr gut / gut    ■ weniger gut / überhaupt nicht gut



### Frage 22: Wie bewerten Sie folgende Angebote in der Gemeinde Malsch?

- hier: Themenbereich Soziales -

■ sehr gut / gut    ■ weniger gut / überhaupt nicht gut

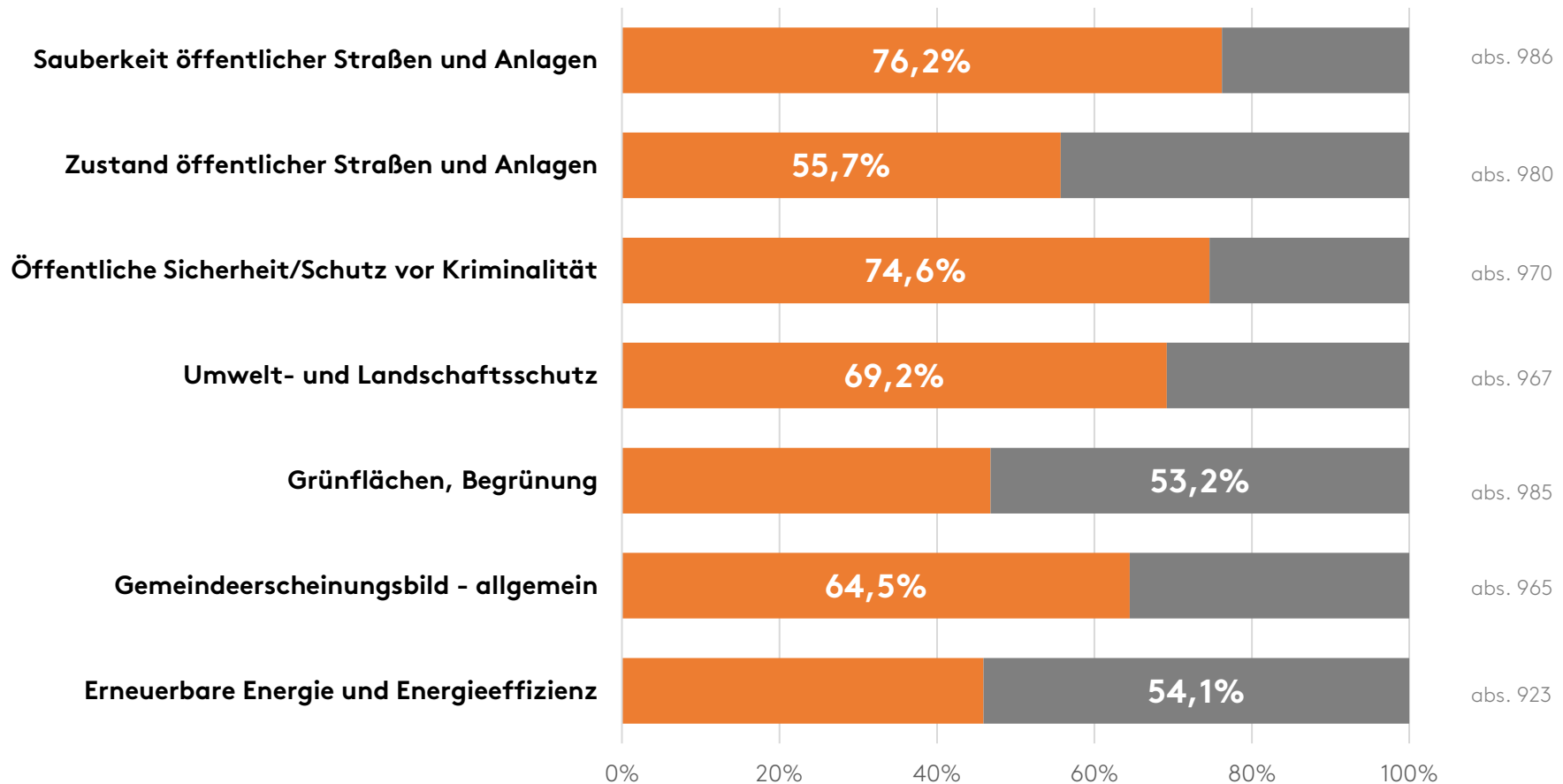




### Frage 22: Wie bewerten Sie folgende Angebote in der Gemeinde Malsch?

- hier: Themenbereich Ortsbild, Sicherheit und Umwelt -

■ sehr gut / gut    ■ weniger gut / überhaupt nicht gut

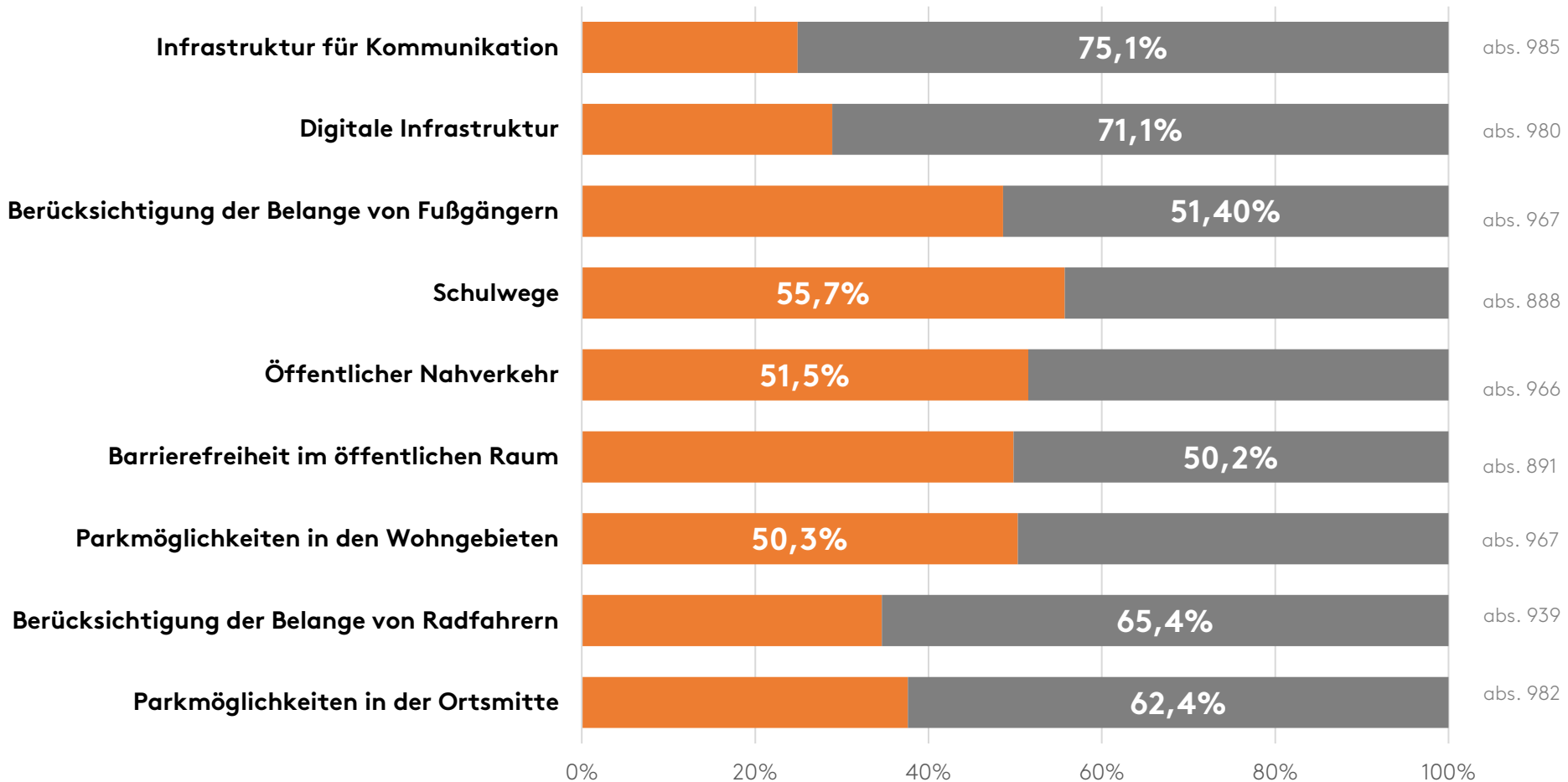


Wichtigkeit

### Frage 22: Wie bewerten Sie folgende Angebote in der Gemeinde Malsch?

- hier: Themenbereich Mobilität und Verkehr -

■ sehr gut / gut    ■ weniger gut / überhaupt nicht gut



Wichtigkeit

|||| ■ ■ = = **Reschl**  
|||| ■ ■ = = Stadtentwicklung  
[www.reschl-stadtentwicklung.de](http://www.reschl-stadtentwicklung.de)