



Baden-Württemberg

Ministerium für Soziales, Gesundheit und Integration
Landesgesundheitsamt

Referat 73: Gesundheitsschutz, Infektionsschutz und Epidemiologie

Tagesbericht COVID-19

Datenstand: Freitag, 22.07.2022, 16:00 Uhr

COVID-19-Kennwerte Baden-Württemberg		
Bestätigte Fälle 4.164.228 (+13.854*)	7-Tage-Inzidenz° 792,2 (-32,6*) Vorwoche (843,4)	COVID-19-Fälle aktuell auf ITS^{ooo} 137 (+11*) Vorwoche (129,0)
Verstorbene** 16.514 (+10*)	7-Tage Hospitalisierungsinzidenz° 6,5 (+0,0*) Vorwoche (6,1)	Anteil COVID-19-Belegungen an Gesamtzahl der betreibbaren ITS-Betten^{ooo} 6,7% (+0,6%*) Vorwoche (6%)
Genesene*** 3.828.143 (+12.996*)	Geschätzter 7-Tages R-Wert °° 1,01 (0,93 - 1,10)	COVID-19-Fälle aktuell auf Normalstation^{oooo} 1.537 (-15*) Vorwoche (1.200)
Mindestens einmal Geimpfte 8.398.190 (+255*) 75,6% (Vorwoche +0%)"	Grundimmunisiert 8.263.943 (+323*) 74,4% (Vorwoche +0%)"	Auffrischimpfungen 7.304.706 (+7.120*) 65,8% (Vorwoche +0,3%)"

Abkürzungen: ITS: Intensivtherapiestation

*Änderung gegenüber dem zuletzt berichteten Wert; ** verstorben mit und an COVID-19; *** Schätzwert; °Kennwert bezogen auf 100.000 Einwohner in Baden-Württemberg; Bezugsgröße: Bevölkerungsstand am 31. Dezember 2020 (Quelle: Statistisches Landesamt Baden-Württemberg); °°Die R-Schätzung bezieht alle übermittelten Fälle mit Erkrankungsbeginn bis 3 Tage vor dem aktuellen Datenstand (0:00 Uhr) mit ein (RKI, https://www.rki.de/DE/Content/Infekt/EpidBull/Archiv/2020/17/Art_02.html); °°°Quelle: DIVI-Intensivregister; °°°°Quelle: Deutsche Krankenhausgesellschaft; "Impfquoten bezogen auf die Gesamtbevölkerung und Änderung zur Vorwoche;

Im vorliegenden Tagesbericht werden die landesweit einheitlich erfassten und an das RKI übermittelten Daten zu COVID-19-Fällen dargestellt, welche die Referenzdefinition erfüllen (<https://rki.de/covid-19-falldefinition>). Eine FAQ zur Berechnung der Inzidenzen finden Sie hier: <https://www.gesundheitsamt-bw.de/lga/de/fachinformationen/infodienste-newsletter/infektnews/seiten/lagebericht-covid-19/faq-zu-lagebericht/>.

Tabelle 1: COVID-19, Anzahl Fälle, Todesfälle, Änderung zum zuletzt berichteten Wert und Fallzahl/100.000 Einwohner insgesamt sowie Fälle und Fallzahlen/100.000 Einwohner in den letzten 7 Tagen nach Meldekreis, Baden-Württemberg, Stand: 22.07.2022 16:00 Uhr.

Meldekreis	Anzahl der übermittelten Fälle	Differenz übermittelter Fälle+ zum zuletzt berichteten Wert	Fallzahl pro 100.000 Einwohner*	Anzahl der übermittelten Todesfälle**	Differenz der übermittelten Todesfälle** zum zuletzt berichteten Wert	Anzahl gemeldeter Fälle in den letzten 7 Tagen	7-Tage-Inzidenz pro 100.000 Einwohner*
LK Alb-Donau-Kreis	77.435	(+ 249)	39.068,3	249	-	1.688	851,6
LK Biberach	84.279	(+ 313)	41.670,7	295	-	1.469	726,3
LK Böblingen	149.635	(+ 660)	38.084,9	484	(+ 1)	3.551	903,8
LK Bodenseekreis	78.875	(+ 143)	36.197,6	337	-	1.171	537,4
LK Breisgau-Hochschwarzwald	95.232	(+ 315)	35.954,7	340	-	1.827	689,8
LK Calw	58.508	-	36.533,5	292	-	476	297,2
LK Emmendingen	63.558	(+ 227)	38.090,2	250	(+ 1)	1.589	952,3
LK Enzkreis	75.039	(+ 294)	37.566,1	342	-	1.930	966,2
LK Esslingen	199.293	(+ 814)	37.347,6	834	-	4.597	861,5
LK Freudenstadt	46.715	(+ 210)	39.467,2	243	-	1.160	980,0
LK Göppingen	93.676	(+ 283)	36.198,9	394	(+ 1)	1.640	633,7
LK Heidenheim	52.987	(+ 99)	39.896,2	308	-	907	682,9
LK Heilbronn	137.122	(+ 713)	39.589,1	349	-	3.425	988,8
LK Hohenlohekreis	45.363	(+ 133)	40.227,9	184	-	1.258	1.115,6
LK Karlsruhe	168.283	(+ 605)	37.659,7	712	-	4.270	955,6
LK Konstanz	103.684	(+ 197)	36.142,4	431	-	1.973	687,8
LK Lörrach	78.720	(+ 244)	34.399,3	421	-	1.598	698,3
LK Ludwigsburg	191.109	(+ 709)	35.067,7	720	-	3.673	674,0
LK Main-Tauber-Kreis	50.265	(+ 126)	37.883,2	205	-	1.093	823,8
LK Neckar-Odenwald-Kreis	58.006	(+ 185)	40.338,8	216	-	1.627	1.131,5
LK Ortenaukreis	174.828	(+ 486)	40.415,2	849	-	2.921	675,3
LK Ostalbkreis	127.879	(+ 400)	40.687,7	594	-	3.470	1.104,1
LK Rastatt	91.115	(+ 369)	39.258,3	380	-	2.586	1.114,2
LK Ravensburg	111.382	(+ 193)	38.960,0	226	-	1.813	634,2
LK Rems-Murr-Kreis	160.837	(+ 543)	37.641,5	609	(+ 1)	3.859	903,1
LK Reutlingen	109.827	(+ 398)	38.201,1	467	(+ 1)	2.210	768,7
LK Rhein-Neckar-Kreis	195.804	(+ 714)	35.715,5	731	-	4.310	786,2
LK Rottweil	57.425	(+ 153)	40.969,3	275	(+ 1)	893	637,1
LK Schwäbisch Hall	73.425	(+ 240)	37.109,6	344	-	1.655	836,5
LK Schwarzwald-Baar-Kreis	83.182	(+ 273)	39.076,1	372	-	1.499	704,2
LK Sigmaringen	56.292	(+ 171)	42.988,7	174	(+ 1)	1.093	834,7
LK Tübingen	84.562	(+ 189)	37.012,1	258	-	2.015	882,0
LK Tuttlingen	56.731	(+ 125)	40.041,1	264	-	1.144	807,4
LK Waldshut	60.334	(+ 139)	35.234,2	323	-	1.014	592,2
LK Zollernalbkreis	74.649	(+ 245)	39.317,5	251	(+ 1)	1.799	947,5
SK Baden-Baden	19.207	(+ 64)	34.639,0	107	-	504	908,9
SK Freiburg im Breisgau	86.854	(+ 304)	37.608,9	269	-	1.673	724,4
SK Heidelberg	50.007	(+ 159)	31.502,3	133	-	1.121	706,2
SK Heilbronn	51.217	(+ 147)	40.501,2	268	-	1.024	809,8
SK Karlsruhe	106.404	(+ 309)	34.497,9	369	-	2.405	779,7
SK Mannheim	112.581	(+ 826)	36.349,2	491	(+ 2)	2.071	668,7
SK Pforzheim	49.198	(+ 164)	39.041,1	328	-	957	759,4
SK Stuttgart	213.222	(+ 572)	33.828,4	701	-	3.736	592,7
SK Ulm	49.482	(+ 152)	39.145,6	125	-	1.267	1.002,3
Gesamtergebnis	4.164.228	(+ 13854)	37.505,3	16.514	(+ 10)	87.961	792,2

*Bezugsgröße: Bevölkerungsstand am 31. Dezember 2020 (Quelle: Statistisches Landesamt Baden-Württemberg); **Fälle, die mit und an COVID-19 verstorben sind; ***Datenkorrektur durch das Gesundheitsamt; +Das (-)-Zeichen weist darauf hin, dass eine Differenz von Null oder keine Fälle an das LGA übermittelt wurden.

Weitere Informationen zur kartographischen Darstellung der kreisspezifischen Fälle/100.000 Einwohner finden Sie im Gesundheitsatlas Baden-Württemberg [hier](#), der kreisspezifischen Fälle/100.000 Einwohner in den letzten 7 Tagen [hier](#).

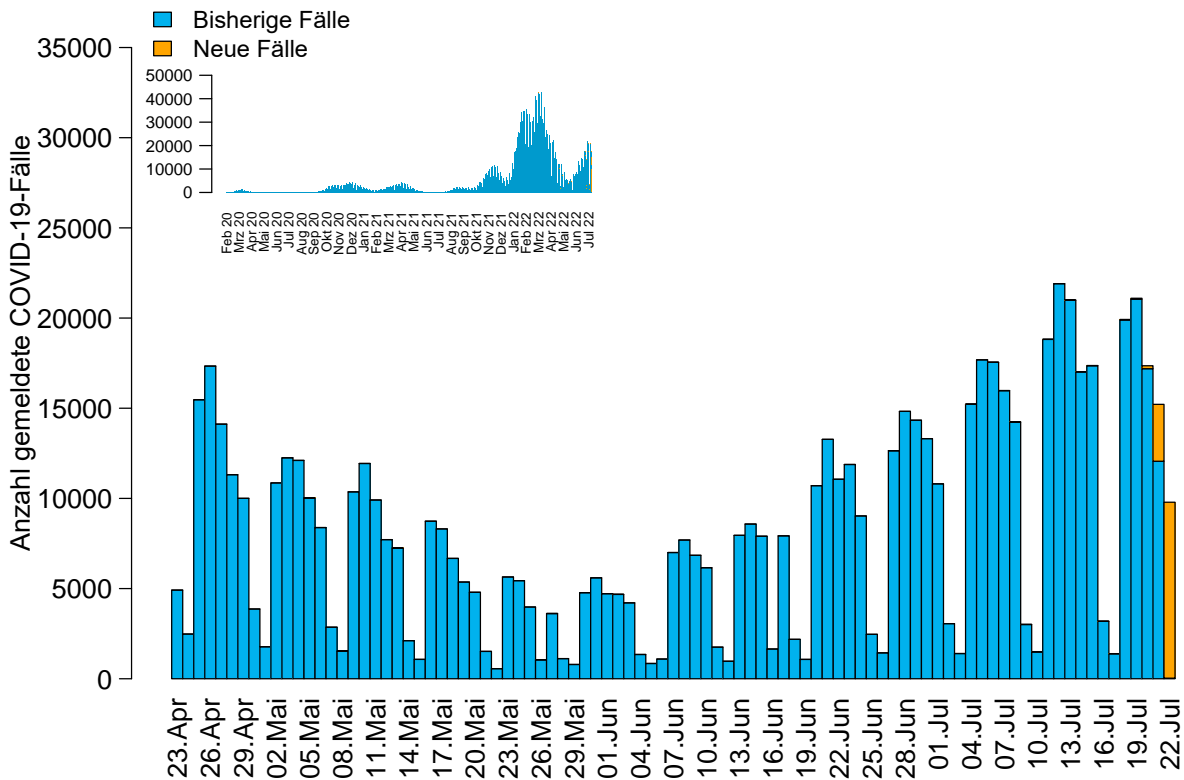


Abbildung 1: Anzahl der übermittelten COVID-19-Fälle nach Meldedatum (blau: bisherige Fälle; gelb: neu übermittelte Fälle), Baden-Württemberg, Stand: 22.07.2022, 16:00 Uhr.

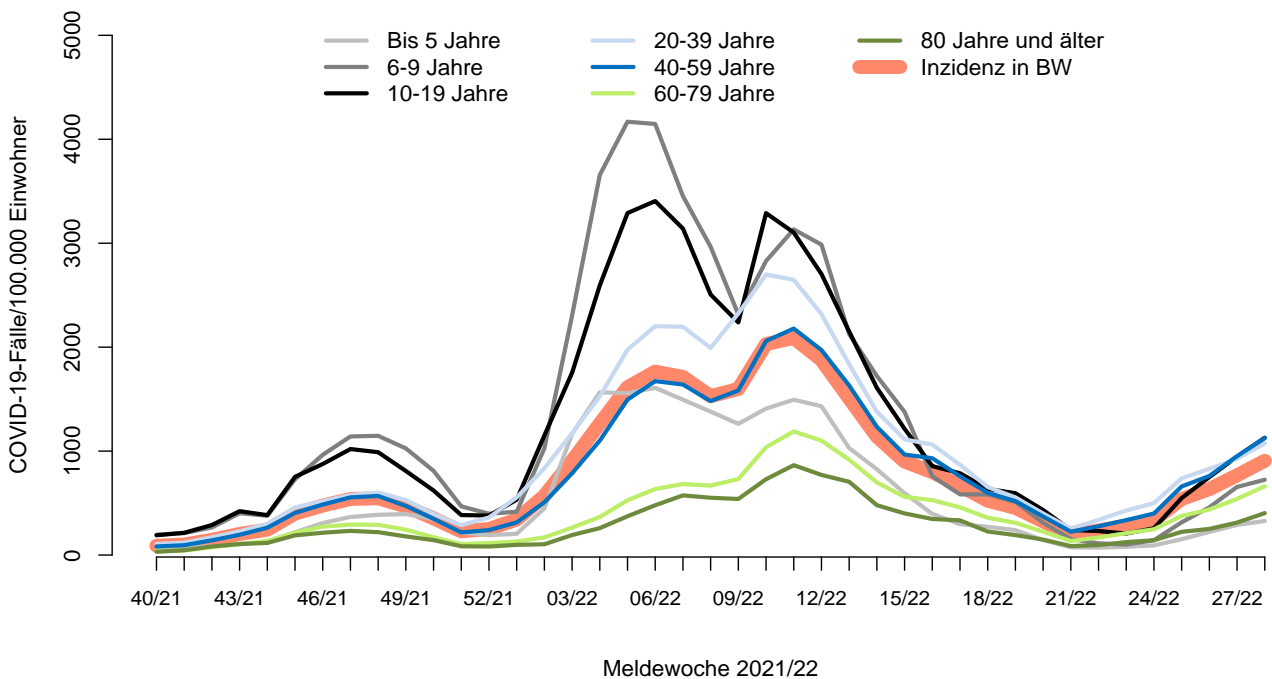


Abbildung 2: Übermittelte COVID-19-Fälle 2021/22 pro 100.000 Einwohner nach Altersgruppe und Meldewoche mit Landesdurchschnitt (rote Linie), Baden-Württemberg, Stand: 22.07.2022, 16:00 Uhr.