



Foto: Volker Emersleben

## **2. Baustufe S-Bahn Rhein-Neckar**

Bürgerinformationsveranstaltung Ausbau Bahnhof Rot-Malsch

## 2. Baustufe S-Bahn Rhein-Neckar

### Inhalt Bürgerinformationsveranstaltung

1. Übersicht Projekt „S-Bahn Rhein-Neckar“
2. Ausstattung
3. Ausbau Bahnhof Rot-Malsch
4. Bauarbeiten
5. Ihre Fragen

## 2. Baustufe S-Bahn Rhein-Neckar

### Inhalt Bürgerinformationsveranstaltung

1. Übersicht Projekt „S-Bahn Rhein-Neckar“

2. Ausstattung

3. Ausbau Bahnhof Rot-Malsch

4. Bauarbeiten

5. Ihre Fragen

# 2. Baustufe S-Bahn Rhein-Neckar Übersicht Gesamtprojekt



Maßnahmen der S-Bahn Rhein-Neckar	
Stationsmaßnahmen	Netzmaßnahmen
<ul style="list-style-type: none"> <li>● S-Bahn-gerecht / nicht Bestandteil des Projekts</li> <li>● Teilausbau geplant / in Bau</li> <li>○ Ausbau geplant / in Bau</li> <li>○ Neubau geplant / in Bau</li> <li>● Realisiert</li> </ul>	<ul style="list-style-type: none"> <li>— Keine Maßnahmen</li> <li>— Ausbau geplant</li> <li>— Realisiert</li> </ul>

## Streckennetz aktuell:

- 395 km Länge und 105 Stationen
- Werktags durchschnittlich ca. 80.000 Nutzer

## Nach Fertigstellung der 2. Baustufe:

- 550 km Länge und 158 Stationen
- Eines der größten Nahverkehrsnetze Deutschlands

## Nutzerzahlen:

- 2003 = 932
- 2004 = 1964
- 2010 = 2415
- 2018 = 2730

**57 Mireo Züge für die S-Bahn Rhein-Neckar**  
DB Regio fährt ab Dezember 2020 mit Siemens Mireo Triebzügen.

**57 Mireo**  
 Dreiteiliger Zug  
 Sitzplätze: 200  
 Höchstgeschwindigkeit: 160 km/h



## 2. Baustufe S-Bahn Rhein-Neckar

### Übersicht Streckenabschnitt Heidelberg-Bruchsal

#### Ausbau von 6 Verkehrsstationen:

- Heidelberg-Kirchheim/Rohrbach
- St. Ilgen-Sandhausen
- **Rot-Malsch**
- Bad Schönborn Kronau
- Bad Schönborn Süd
- Ubstadt-Weiher

#### Neubau von 1 Verkehrsstationen

- Stettfeld-Weiher



#### Legende zur Karte

##### Stationsmaßnahmen

- S-Bahn-gerecht / nicht Bestandteil des Projekts
- Teilausbau geplant / in Bau
- Ausbau geplant / in Bau
- Neubau geplant / in Bau
- Realisiert

##### Netzmaßnahmen

- Keine Maßnahmen
- Ausbau geplant
- Realisiert

## 2. Baustufe S-Bahn Rhein-Neckar

### Inhalt Bürgerinformationsveranstaltung

1. Übersicht Projekt „S-Bahn Rhein-Neckar“

2. Ausstattung

3. Ausbau Bahnhof Rot-Malsch

4. Bauarbeiten

5. Ihre Fragen



## 2. Baustufe S-Bahn Rhein-Neckar Kontraststreiche und taktile Wegeleitung



## 2. Baustufe S-Bahn Rhein-Neckar

### Inhalt Bürgerinformationsveranstaltung

1. Übersicht Projekt „S-Bahn Rhein-Neckar“

2. Ausstattung

3. Ausbau Bahnhof Rot-Malsch

4. Bauarbeiten

5. Ihre Fragen

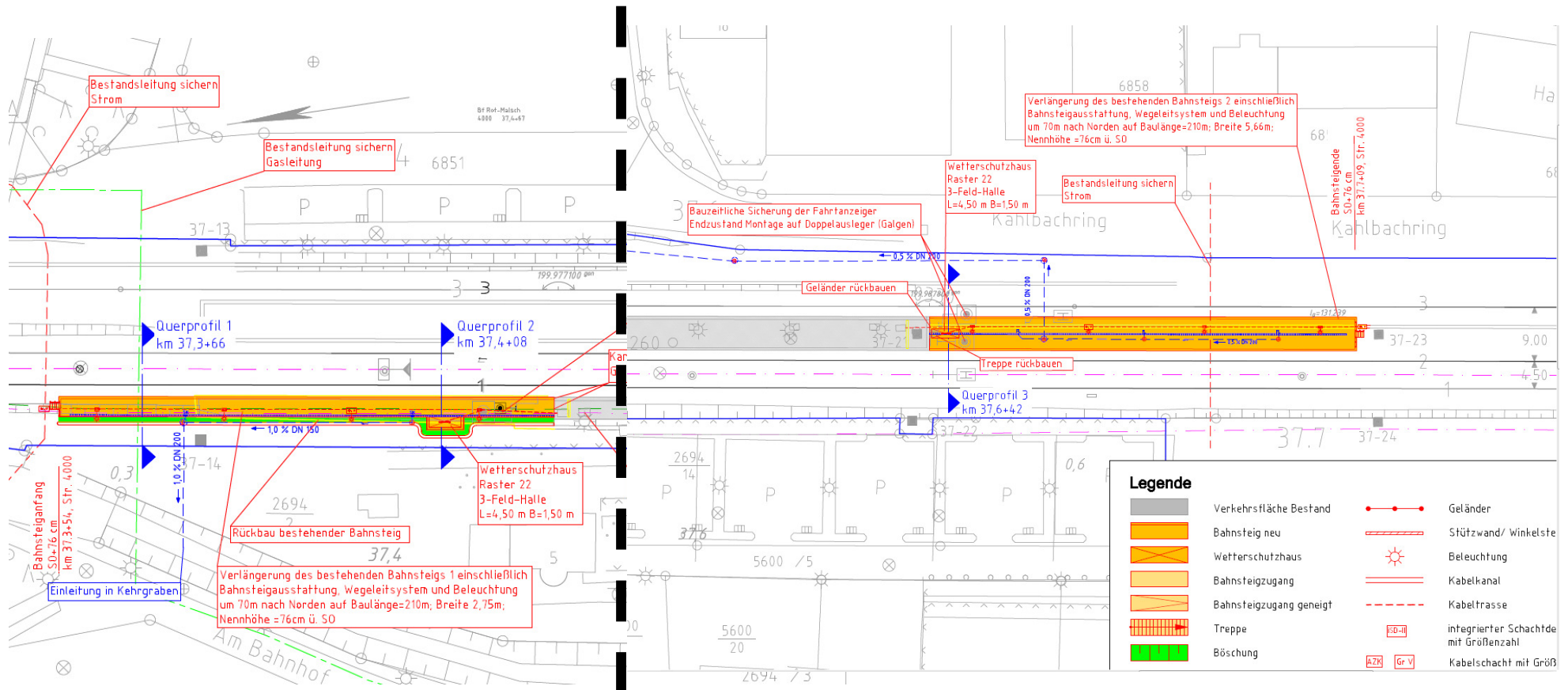


## 2. Baustufe S-Bahn Rhein-Neckar Übersicht



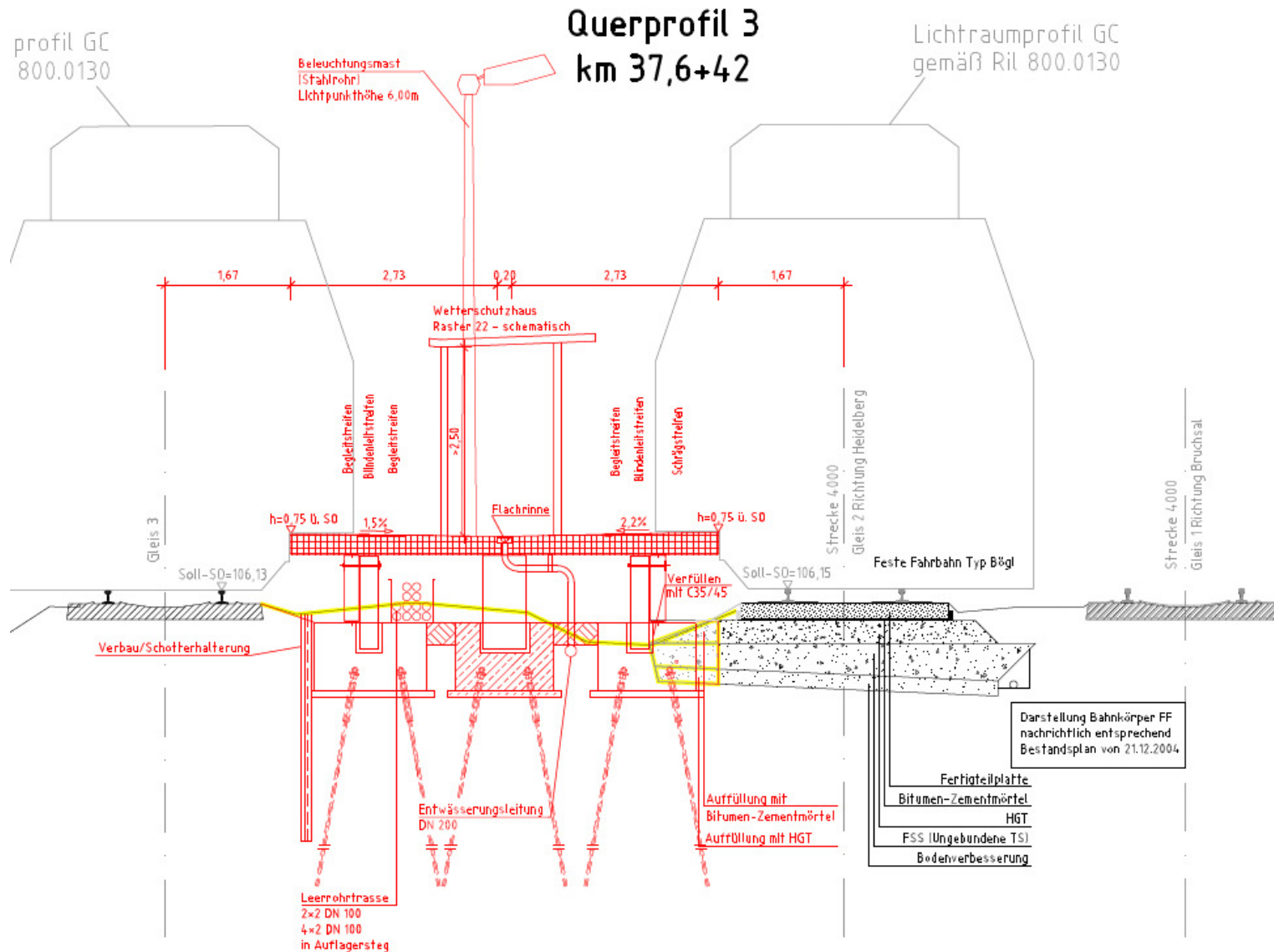


# 2. Baustufe S-Bahn Rhein-Neckar Lageplan Übersicht



# 2. Baustufe S-Bahn Rhein-Neckar

## Querprofil



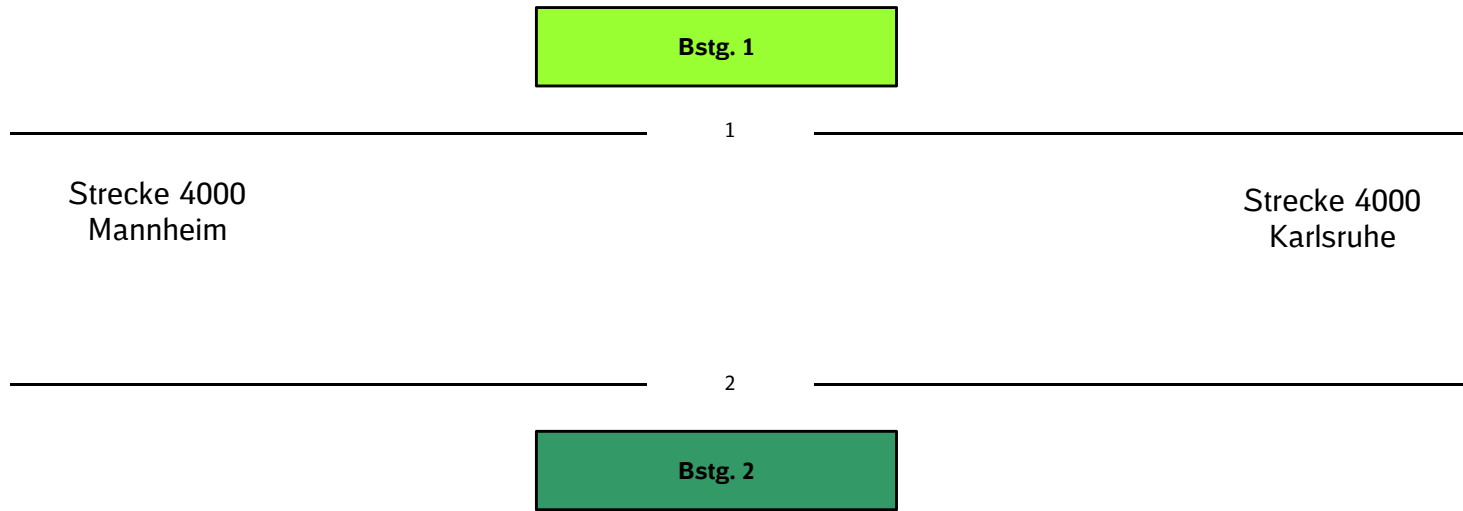
## 2. Baustufe S-Bahn Rhein-Neckar

### Inhalt Bürgerinformationsveranstaltung

1. Übersicht Projekt „S-Bahn Rhein-Neckar“
2. Ausstattung
3. Ausbau Bahnhof Rot-Malsch
4. Bauarbeiten
5. Ihre Fragen

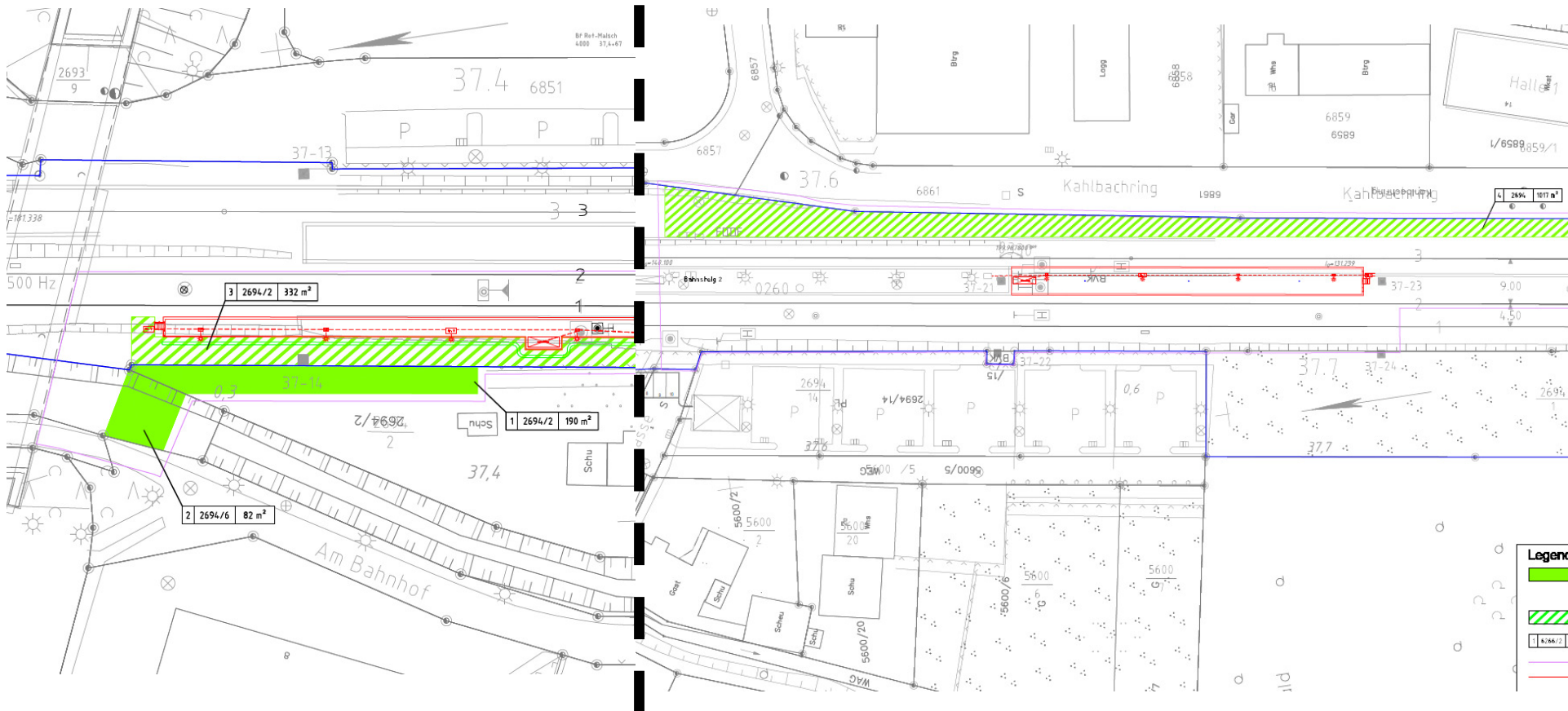


## 2. Baustufe S-Bahn Rhein-Neckar Bauphasenplanung



- Bauzeit: März 2019 – Dez 2019
- Bauphasen:
  - Bauphase 0: Bahnsteig 2/3, Gleis 2/3 (März – Sept 2019)
  - Bauphase 1: Bahnsteig 1, Gleis 1 (Mai – Sept 2019)
  - Bauphase 2: Restarbeiten, (Sept – Dez 2019)

# 2. Baustufe S-Bahn Rhein-Neckar Lageplan Übersicht Baustelleneinrichtung



## 2. Baustufe S-Bahn Rhein-Neckar Immissionsschutz / Lärm

- Die Arbeiten müssen in allen Bauphasen vorwiegend während der nächtlichen Zugpausen stattfinden
- Einsatz geeigneter Bauverfahren und Baumaschinen
- Immissionsschutzbeauftragter

**Rechtzeitige Information  
der Anwohner!**



## 2. Baustufe S-Bahn Rhein-Neckar Anwohnerinformation

Zu aktuellen Themen je nach  
Baustellenablauf:

- Postwurfsendungen, z. B. :  
Bei Verkehrseinschränkungen oder  
Nachtarbeiten
- Ansprechpartner:  
Projektleitung oder Bauüberwachung

### Bahnhof Rot-Malsch: Bürgerinformationsveranstaltung

21.02.2019



### Anwohnerinformation zu Bauarbeiten

#### Bauarbeiten für die Bahnsteigverlängerung Bahnhof Rot-Malsch Bürgerinformationsveranstaltung am Donnerstag, den 07. März 2019

Sehr geehrte Damen und Herren,

die Planung für die Verlängerung der Bahnsteige des Bahnhofs Rot-Malsch sind abgeschlossen. Ab dem 14. März 2019 werden die Bahnsteige für die S-Bahn um je 70 Meter auf eine Gesamtlänge von 210 Meter ausgebaut. Zum Start der Bauarbeiten möchten wir Sie gerne über die Baustelle informieren.

Hierzu laden wir Sie mit der Gemeinde zu einer gemeinsamen Informationsveranstaltung ein:

**Wann: Donnerstag, 07. März 2019, 18:00 Uhr**  
**Wo: Zehntscheuer Malsch, Kirchberg 1-3, 69254 Malsch**

An diesem Abend werden wir Ihnen das Projekt und den Bauablauf im Detail vorstellen und stehen im Anschluss für Ihre Fragen gerne zur Verfügung.

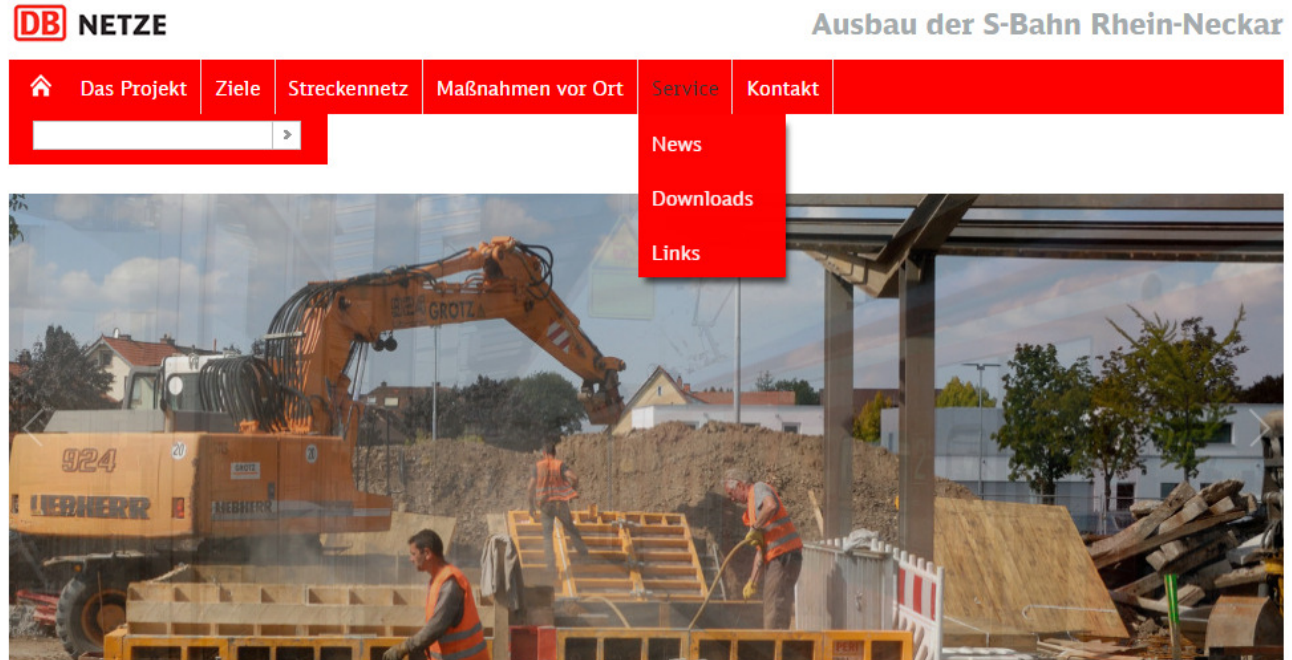
Ihre Deutsche Bahn

Karlsruhe, 21. Februar 2019



# 2. Baustufe S-Bahn Rhein-Neckar Homepage Ausbau der S-Bahn Rhein-Neckar

www.ausbau-rheinneckar.de



### Bahnhof Rot-Malsch: Bürgerinformationsveranstaltung

Planungen für Neubau Bahnhof Rot-Malsch abgeschlossen • Bürgerinformationsveranstaltung am 07.03.2019 um 18 Uhr (Zehntscheuer Malsch, Kirchberg 1-3, 69254 Malsch) • Ausbau der Bahnsteige auf eine Gesamtlänge von 210 m ab dem 14. März 2019



### Haltepunkt Weinheim-Sulzbach: Anwohnerinformation

Planungen für Neubau Haltepunkt Weinheim-Sulzbach abgeschlossen • Vorabmaßnahmen ab KW 7 • Durchführung überwiegend in nächtlichen Sperrpausen • erhöhte Lärmbelastung möglich • Bürgerinformationsveranstaltung Mitte des Jahres

### Interaktive Karte



Diese interaktive Karte enthält detaillierte Informationen zu den einzelnen Streckenabschnitten und

## 2. Baustufe S-Bahn Rhein-Neckar



### **DB Station&Service AG**

Projektbüro S-Bahn Rhein-Neckar

Bahnhofplatz 1

76137 Karlsruhe

E-Mail: [info@ausbau-rheinneckar.de](mailto:info@ausbau-rheinneckar.de)

## 2. Baustufe S-Bahn Rhein-Neckar

### Inhalt Bürgerinformationsveranstaltung

1. Übersicht Projekt „S-Bahn Rhein-Neckar“
2. Ausstattung
3. Ausbau Bahnhof Rot-Malsch
4. Bauarbeiten
5. Ihre Fragen