



# Baden-Württemberg

Ministerium für Soziales, Gesundheit und Integration  
Landesgesundheitsamt

Referat 73: Gesundheitsschutz, Infektionsschutz und Epidemiologie

## Tagesbericht COVID-19

Datenstand: Freitag, 19.08.2022, 16:00 Uhr

COVID-19-Kennwerte Baden-Württemberg		
<b>Bestätigte Fälle</b> 4.355.411 (+3.361*)	<b>7-Tage-Inzidenz°</b> 218,7 (-6,3*) Vorwoche (285,5)	<b>COVID-19-Fälle aktuell auf ITS<sup>ooo</sup></b> 83 (-2*) Vorwoche (94)
<b>Verstorbene**</b> 16.852 (+11*)	<b>7-Tage Hospitalisierungsinzidenz°</b> 3,0 (+0,1*) Vorwoche (3,4)	<b>Anteil COVID-19-Belegungen an Gesamtzahl der betreibbaren ITS-Betten<sup>ooo</sup></b> 3,8% (-0,1%*) Vorwoche (4,4%)
<b>Genesene***</b> 4.173.203 (+14.167*)	<b>Geschätzter 7-Tages R-Wert<sup>oo</sup></b> 0,89 (0,81 - 0,95)	<b>COVID-19-Fälle aktuell auf Normalstation<sup>ooo</sup></b> 1.284 (+6*) Vorwoche (1.265)
<b>Mindestens einmal Geimpfte</b> 8.402.591 (+154*) 75,7 % (Vorwoche +0 %)"	<b>Grundimmunisiert</b> 8.269.654 (+189*) 74,5 % (Vorwoche +0 %)"	<b>Auffrischimpfungen</b> 7.392.316 (+3.010*) 66,6 % (Vorwoche +0,2 %)"

Abkürzungen: ITS: Intensivtherapiestation

\*Änderung gegenüber dem zuletzt berichteten Wert; \*\* verstorben mit und an COVID-19; \*\*\* Schätzwert; °Kennwert bezogen auf 100.000 Einwohner in Baden-Württemberg; Bezugsgröße: Bevölkerungsstand am 31. Dezember 2020 (Quelle: Statistisches Landesamt Baden-Württemberg); °°Die R-Schätzung bezieht alle übermittelten Fälle mit Erkrankungsbeginn bis 3 Tage vor dem aktuellen Datenstand (0:00 Uhr) mit ein (RKI, [https://www.rki.de/DE/Content/Infekt/EpidBull/Archiv/2020/17/Art\\_02.html](https://www.rki.de/DE/Content/Infekt/EpidBull/Archiv/2020/17/Art_02.html)); °°°Quelle: DIVI-Intensivregister; °°°°Quelle: Deutsche Krankenhausgesellschaft; "Impfquoten bezogen auf die Gesamtbevölkerung und Änderung zur Vorwoche; Im vorliegenden Tagesbericht werden die landesweit einheitlich erfassten und an das RKI übermittelten Daten zu COVID-19-Fällen dargestellt, welche die Referenzdefinition erfüllen (<https://rki.de/covid-19-falldefinition>). Eine FAQ zur Berechnung der Inzidenzen finden Sie hier: <https://www.gesundheitsamt-bw.de/lga/de/fachinformationen/infodienste-newsletter/infektnews/seiten/lagebericht-covid-19/faq-zu-lagebericht/>.

Tabelle 1: COVID-19, Anzahl Fälle, Todesfälle, Änderung zum zuletzt berichteten Wert und Fallzahl/100.000 Einwohner insgesamt sowie Fälle und Fallzahlen/100.000 Einwohner in den letzten 7 Tagen nach Meldekreis, Baden-Württemberg, Stand: 19.08.2022 16:00 Uhr.

Meldekreis	Anzahl der übermittelten Fälle	Differenz übermittelter Fälle+ zum zuletzt berichteten Wert	Fallzahl pro 100.000 Einwohner*	Anzahl der übermittelten Todesfälle**	Differenz der übermittelten Todesfälle** zum zuletzt berichteten Wert	Anzahl gemeldeter Fälle in den letzten 7 Tagen	7-Tage-Inzidenz pro 100.000 Einwohner*
LK Alb-Donau-Kreis	80.151	(+ 49)	40.438,6	256	-	315	158,9
LK Biberach	88.780	(+ 49)	43.896,2	302	-	343	169,6
LK Böblingen	157.117	(+ 186)	39.989,3	499	-	939	239,0
LK Bodenseekreis	82.042	(+ 37)	37.651,0	349	-	369	169,3
LK Breisgau-Hochschwarzwald	99.430	(+ 91)	37.539,6	349	-	632	238,6
LK Calw	61.615	(+ 46)	38.473,6	308	-	300	187,3
LK Emmendingen	66.892	(+ 49)	40.088,2	257	(+ 1)	460	275,7
LK Enzkreis	80.438	(+ 75)	40.268,9	344	-	455	227,8
LK Esslingen	208.711	(+ 129)	39.112,5	867	(+ 3)	1.056	197,9
LK Freudenstadt	48.555	(+ 30)	41.021,8	243	-	259	218,8
LK Göppingen	97.825	(+ 72)	37.802,2	403	-	469	181,2
LK Heidenheim	55.069	(+ 38)	41.463,9	320	(+ 1)	262	197,3
LK Heilbronn	144.391	(+ 119)	41.687,8	351	-	957	276,3
LK Hohenlohekreis	47.808	(+ 59)	42.396,1	191	-	328	290,9
LK Karlsruhe	176.834	(+ 136)	39.573,3	719	(+ 1)	1.118	250,2
LK Konstanz	107.832	(+ 85)	37.588,4	432	-	661	230,4
LK Lörrach	81.843	(+ 58)	35.764,0	430	-	480	209,8
LK Ludwigsburg	200.335	(+ 202)	36.760,7	728	-	1.007	184,8
LK Main-Tauber-Kreis	52.733	(+ 21)	39.743,3	207	-	308	232,1
LK Neckar-Odenwald-Kreis	60.667	(+ 40)	42.189,3	223	(+ 1)	322	223,9
LK Ortenaukreis	181.629	(+ 113)	41.987,4	857	-	882	203,9
LK Ostalbkreis	133.000	(+ 65)	42.317,1	599	-	575	182,9
LK Rastatt	95.682	(+ 99)	41.226,1	385	-	682	293,9
LK Ravensburg	116.366	(+ 81)	40.703,3	226	-	562	196,6
LK Rems-Murr-Kreis	170.065	(+ 94)	39.801,2	626	-	1.346	315,0
LK Reutlingen	114.260	(+ 60)	39.743,0	481	-	495	172,2
LK Rhein-Neckar-Kreis	205.438	(+ 256)	37.472,8	739	(+ 1)	1.568	286,0
LK Rottweil	59.313	(+ 40)	42.316,2	279	-	248	176,9
LK Schwäbisch Hall	76.819	(+ 56)	38.824,9	354	-	465	235,0
LK Schwarzwald-Baar-Kreis	85.800	(+ 40)	40.305,9	386	-	342	160,7
LK Sigmaringen	58.545	(+ 38)	44.709,3	178	(+ 1)	252	192,4
LK Tübingen	88.461	(+ 68)	38.718,7	263	-	484	211,8
LK Tuttlingen	58.735	(+ 36)	41.455,5	265	-	294	207,5
LK Waldshut	62.604	(+ 39)	36.559,9	329	-	254	148,3
LK Zollernalbkreis	77.863	(+ 62)	41.010,3	259	-	486	256,0
SK Baden-Baden	20.178	(+ 18)	36.390,2	107	-	157	283,1
SK Freiburg im Breisgau	90.552	(+ 66)	39.210,2	273	-	502	217,4
SK Heidelberg	52.445	(+ 74)	33.038,1	139	-	332	209,1
SK Heilbronn	53.142	(+ 25)	42.023,4	269	-	235	185,8
SK Karlsruhe	111.631	(+ 69)	36.192,6	373	(+ 1)	654	212,0
SK Mannheim	118.755	(+ 121)	38.342,6	506	-	903	291,6
SK Pforzheim	51.818	(+ 40)	41.120,2	334	-	279	221,4
SK Stuttgart	221.547	(+ 187)	35.149,2	717	(+ 1)	952	151,0
SK Ulm	51.695	(+ 43)	40.896,3	130	-	297	235,0
<b>Gesamtergebnis</b>	<b>4.355.411</b>	<b>(+ 3.361)</b>	<b>39.227,2</b>	<b>16.852</b>	<b>(+ 11)</b>	<b>24.286</b>	<b>218,7</b>

\*Bezugsgröße: Bevölkerungsstand am 31. Dezember 2020 (Quelle: Statistisches Landesamt Baden-Württemberg); \*\*Fälle, die mit und an COVID-19 verstorben sind; \*\*\*Datenkorrektur durch das Gesundheitsamt; +Das (-)-Zeichen weist darauf hin, dass eine Differenz von Null oder keine Fälle an das LGA übermittelt wurden.

Weitere Informationen zur kartographischen Darstellung der kreisspezifischen Fälle/100.000 Einwohner finden Sie im Gesundheit atlas Baden-Württemberg [hier](#), der kreisspezifischen Fälle/100.000 Einwohner in den letzten 7 Tagen [hier](#).

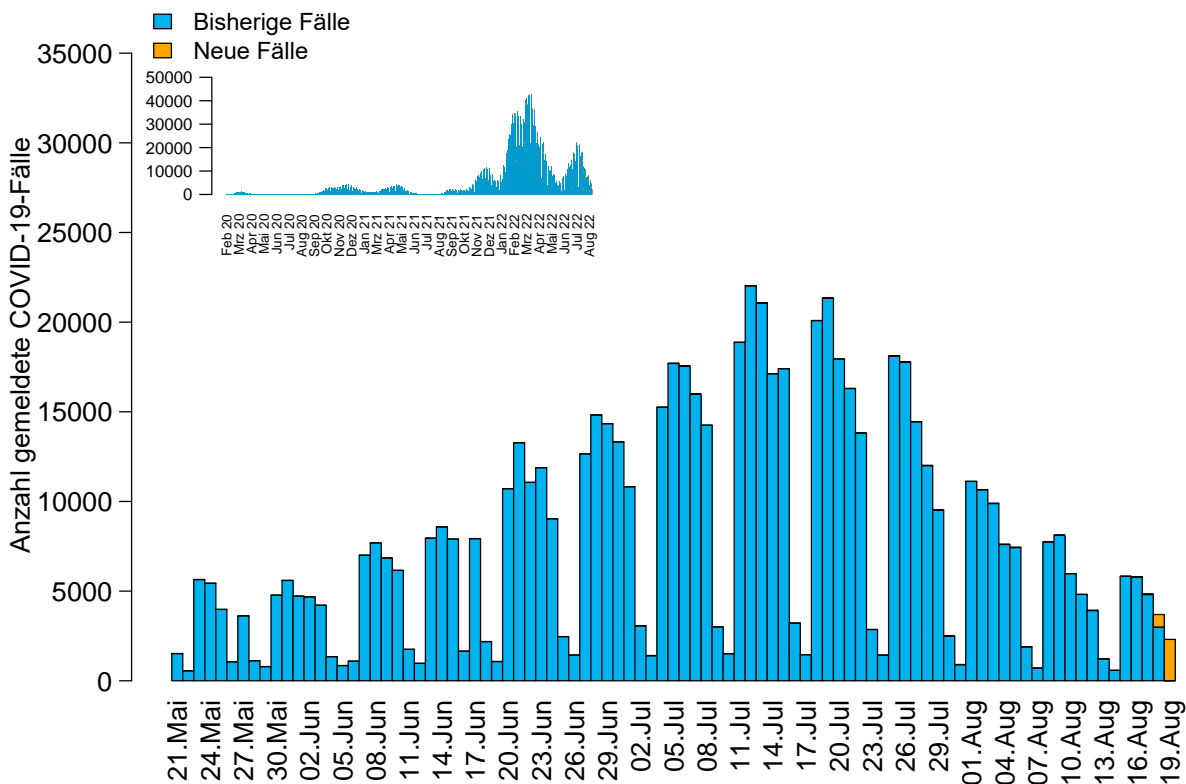


Abbildung 1: Anzahl der übermittelten COVID-19-Fälle nach Meldedatum (blau: bisherige Fälle; gelb: neu übermittelte Fälle), Baden-Württemberg, Stand: 19.08.2022, 16:00 Uhr.

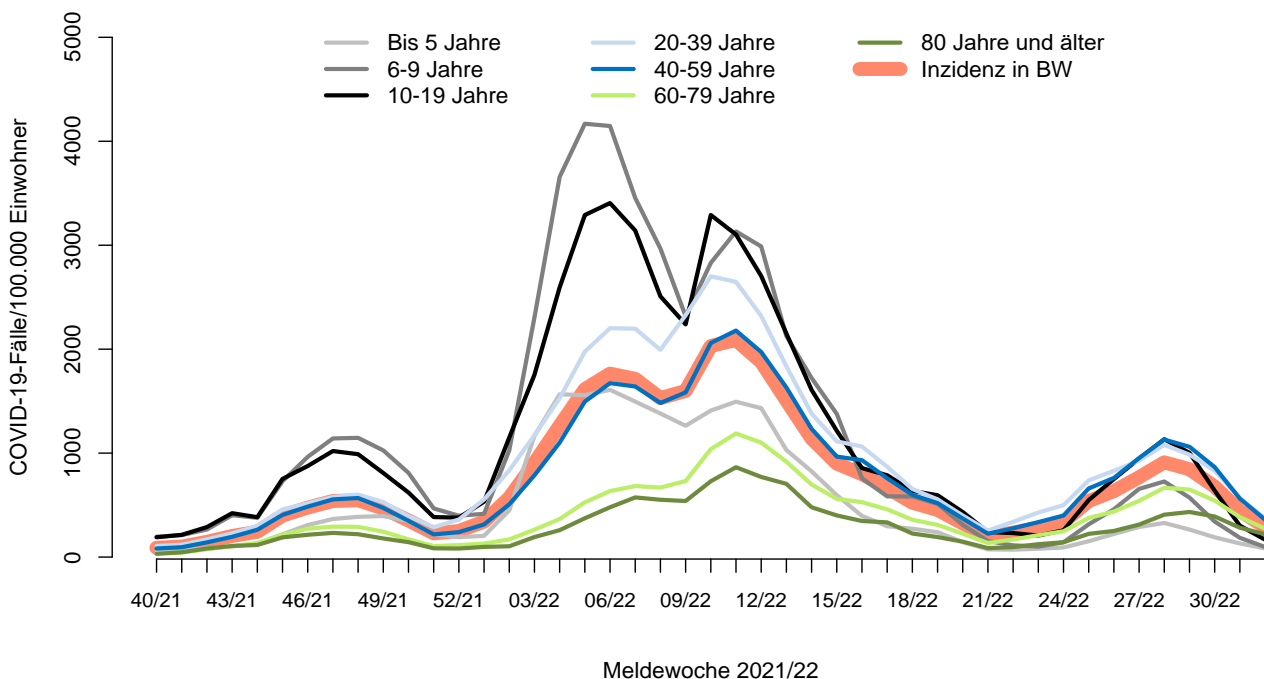


Abbildung 2: Übermittelte COVID-19-Fälle 2021/22 pro 100.000 Einwohner nach Altersgruppe und Meldewoche mit Landesdurchschnitt (rote Linie), Baden-Württemberg, Stand: 19.08.2022, 16:00 Uhr.