



# Baden-Württemberg

Ministerium für Soziales, Gesundheit und Integration  
Landesgesundheitsamt

Referat 73: Gesundheitsschutz, Infektionsschutz und Epidemiologie

## Tagesbericht COVID-19

Datenstand: Freitag, 17.06.2022, 16:00 Uhr

COVID-19-Kennwerte Baden-Württemberg		
<b>Bestätigte Fälle</b> 3.756.405 (+9.286*)	<b>7-Tage-Inzidenz°</b> 299,0 (-33,8*) Vorwoche (255,5)	<b>COVID-19-Fälle aktuell auf ITS<sup>ooo</sup></b> 83 (-4*) Vorwoche (68)
<b>Verstorbene**</b> 16.225 (+6*)	<b>7-Tage Hospitalisierungsinzidenz°</b> 1,9 (-0,3*) Vorwoche (2,0)	<b>Anteil COVID-19-Belegungen an Gesamtzahl der betreibbaren ITS- Betten<sup>ooo</sup></b> 3,8% (-0,2%*) Vorwoche (3,1%)
<b>Genesene***</b> 3.633.818 (+10.475*)	<b>Geschätzter 7-Tages R-Wert °°</b> 1,07 (0,98 - 1,16)	<b>COVID-19-Fälle aktuell auf Normalstation<sup>oooo</sup></b> (-4*) Vorwoche (520)
<b>Mindestens einmal Geimpfte</b> 8.349.885 (+252*) 75,2% (Vorwoche +0%)"	<b>Grundimmunisiert</b> 8.205.084 (+282*) 73,9% (Vorwoche +0%)"	<b>Auffrischimpfungen</b> 6.899.147 (+2.345*) 62,1% (Vorwoche +0%)"

Abkürzungen: ITS: Intensivtherapiestation

\*Änderung gegenüber dem zuletzt berichteten Wert; \*\* verstorben mit und an COVID-19; \*\*\* Schätzwert; °Kennwert bezogen auf 100.000 Einwohner in Baden-Württemberg; Bezugsgröße: Bevölkerungsstand am 31. Dezember 2020 (Quelle: Statistisches Landesamt Baden-Württemberg); °°Die R-Schätzung bezieht alle übermittelten Fälle mit Erkrankungsbeginn bis 3 Tage vor dem aktuellen Datenstand (0:00 Uhr) mit ein (RKI, [https://www.rki.de/DE/Content/Infekt/EpidBull/Archiv/2020/17/Art\\_02.html](https://www.rki.de/DE/Content/Infekt/EpidBull/Archiv/2020/17/Art_02.html)); <sup>ooo</sup>Quelle: DIVI-Intensivregister; <sup>oooo</sup>Quelle: Deutsche Krankenhausgesellschaft; "Impfquoten bezogen auf die Gesamtbevölkerung und Änderung zur Vorwoche;

Im vorliegenden Tagesbericht werden die landesweit einheitlich erfassten und an das RKI übermittelten Daten zu COVID-19-Fällen dargestellt, welche die Referenzdefinition erfüllen (<https://rki.de/covid-19-falldefinition>). Eine FAQ zur Berechnung der Inzidenzen finden Sie hier: <https://www.gesundheitsamt-bw.de/lga/de/fachinformationen/infodienste-newsletter/infektnews/seiten/lagebericht-covid-19/faq-zu-lagebericht/>.

Tabelle 1: COVID-19, Anzahl Fälle, Todesfälle, Änderung zum zuletzt berichteten Wert und Fallzahl/100.000 Einwohner insgesamt sowie Fälle und Fallzahlen/100.000 Einwohner in den letzten 7 Tagen nach Meldekreis, Baden-Württemberg, Stand: 17.06.2022 16:00 Uhr.

Meldekreis	Anzahl der übermittelten Fälle	Differenz übermittelter Fälle+ zum zuletzt berichteten Wert	Fallzahl pro 100.000 Einwohner*	Anzahl der übermittelten Todesfälle**	Differenz der übermittelten Todesfälle** zum zuletzt berichteten Wert	Anzahl gemeldeter Fälle in den letzten 7 Tagen	7-Tage-Inzidenz pro 100.000 Einwohner*
LK Alb-Donau-Kreis	70.263	(+ 153)	35.449,8	242	-	584	294,6
LK Biberach	76.182	(+ 152)	37.667,2	287	-	615	304,1
LK Böblingen	133.046	(+ 659)	33.862,7	473	(+ 2)	1.327	337,7
LK Bodenseekreis	72.905	(+ 127)	33.457,8	337	-	654	300,1
LK Breisgau-Hochschwarzwald	85.140	(+ 287)	32.144,4	333	-	917	346,2
LK Calw	54.307	(+ 118)	33.910,3	286	-	459	286,6
LK Emmendingen	56.738	(+ 168)	34.002,9	243	-	538	322,4
LK Enzkreis	67.960	(+ 175)	34.022,2	340	-	649	324,9
LK Esslingen	178.151	(+ 513)	33.385,6	812	-	1.779	333,4
LK Freudenstadt	42.433	(+ 83)	35.849,6	243	-	343	289,8
LK Göppingen	86.300	(+ 198)	33.348,7	392	-	658	254,3
LK Heidenheim	48.240	(+ 134)	36.322,0	301	-	336	253,0
LK Heilbronn	123.578	(+ 269)	35.678,8	344	(+ 1)	1.044	301,4
LK Hohenlohekreis	40.429	(+ 113)	35.852,4	179	-	388	344,1
LK Karlsruhe	149.380	(+ 375)	33.429,4	706	-	1.606	359,4
LK Konstanz	94.005	(+ 211)	32.768,5	431	-	787	274,3
LK Lörrach	71.253	(+ 177)	31.136,3	419	-	610	266,6
LK Ludwigsburg	171.999	(+ 451)	31.561,1	715	-	1.487	272,9
LK Main-Tauber-Kreis	45.285	(+ 122)	34.130,0	200	-	481	362,5
LK Neckar-Odenwald-Kreis	51.400	(+ 118)	35.744,8	215	-	497	345,6
LK Ortenaukreis	159.880	(+ 271)	36.959,6	827	(+ 2)	932	215,5
LK Ostalbkreis	112.802	(+ 224)	35.890,6	586	-	870	276,8
LK Rastatt	80.366	(+ 238)	34.626,9	371	-	930	400,7
LK Ravensburg	102.449	(+ 163)	35.835,4	224	-	598	209,2
LK Rems-Murr-Kreis	144.261	(+ 372)	33.762,2	607	(+ 2)	1.338	313,1
LK Reutlingen	99.148	(+ 290)	34.486,6	455	-	773	268,9
LK Rhein-Neckar-Kreis	174.770	(+ 491)	31.878,8	691	-	1.936	353,1
LK Rottweil	53.123	(+ 64)	37.900,1	280	-	289	206,2
LK Schwäbisch Hall	67.634	(+ 143)	34.182,8	339	-	450	227,4
LK Schwarzwald-Baar-Kreis	76.686	(+ 61)	36.024,5	365	-	392	184,1
LK Sigmaringen	51.447	(+ 90)	39.288,7	172	-	337	257,4
LK Tübingen	75.405	(+ 149)	33.004,2	251	-	802	351,0
LK Tuttlingen	52.003	(+ 89)	36.704,0	256	-	336	237,2
LK Waldshut	54.903	(+ 140)	32.062,6	321	-	457	266,9
LK Zollernalbkreis	67.200	(+ 131)	35.394,1	244	-	531	279,7
SK Baden-Baden	16.965	(+ 41)	30.595,7	104	-	163	294,0
SK Freiburg i. Breisgau	78.128	(+ 271)	33.830,4	265	-	752	325,6
SK Heidelberg	43.864	(+ 136)	27.632,4	124	-	438	275,9
SK Heilbronn	46.809	(+ 82)	37.015,4	268	(-1)****	343	271,2
SK Karlsruhe	94.115	(+ 355)	30.513,6	361	-	1.324	429,3
SK Mannheim	102.764	(+ 240)	33.179,5	484	-	960	310,0
SK Pforzheim	45.308	(+ 76)	35.954,2	327	-	275	218,2
SK Stuttgart ***	193.148	(+ 433)	30.643,6	688	-	1.749	277,5
SK Ulm	44.233	(+ 133)	34.993,1	117	-	469	371,0
<b>Gesamtergebnis</b>	<b>3.756.405</b>	<b>(+ 9.286)</b>	<b>33.832,2</b>	<b>16.225</b>	<b>(+ 6)</b>	<b>33.203</b>	<b>299,0</b>

\*Bezugsgröße: Bevölkerungsstand am 31. Dezember 2020 (Quelle: Statistisches Landesamt Baden-Württemberg); \*\*Fälle, die mit und an COVID-19 verstorben sind; \*\*\*Übermittlung enthält Nachmeldungen; \*\*\*\*Datenkorrektur durch das Gesundheitsamt; +Das (-)-Zeichen weist darauf hin, dass eine Differenz von Null oder keine Fälle an das LGA übermittelt wurden.

Weitere Informationen zur kartographischen Darstellung der kreisspezifischen Fälle/100.000 Einwohner finden Sie im Gesundheitsatlas Baden-Württemberg [hier](#), der kreisspezifischen Fälle/100.000 Einwohner in den letzten 7 Tagen [hier](#).

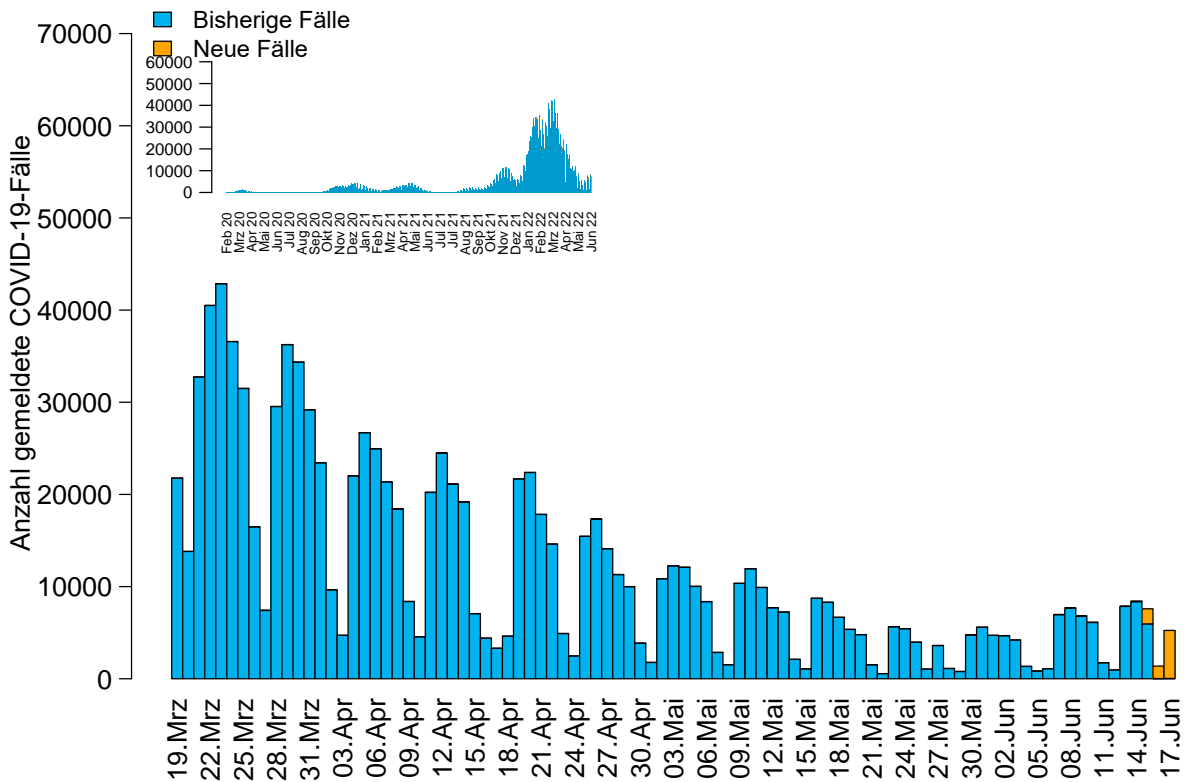


Abbildung 1: Anzahl der übermittelten COVID-19-Fälle nach Meldedatum (blau: bisherige Fälle; gelb: neu übermittelte Fälle), Baden-Württemberg, Stand: 17.06.2022, 16:00 Uhr.

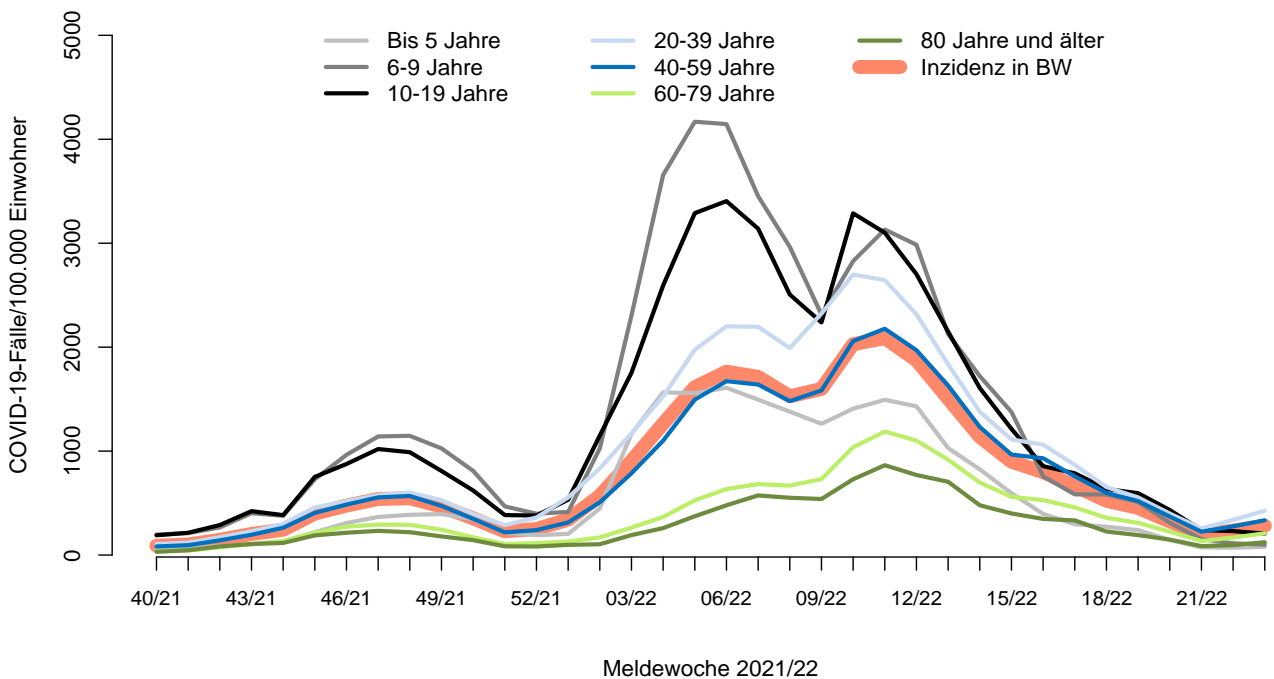


Abbildung 2: Übermittelte COVID-19-Fälle 2021/22 pro 100.000 Einwohner nach Altersgruppe und Meldewoche mit Landesdurchschnitt (rote Linie), Baden-Württemberg, Stand: 17.06.2022, 16:00 Uhr.