



# Baden-Württemberg

Ministerium für Soziales, Gesundheit und Integration  
Landesgesundheitsamt

Referat 73: Gesundheitsschutz, Infektionsschutz und Epidemiologie

## Tagesbericht COVID-19

Datenstand: Freitag, 15.07.2022, 16:00 Uhr

COVID-19-Kennwerte Baden-Württemberg		
<b>Bestätigte Fälle</b> 4.068.969 (+21.289*)	<b>7-Tage-Inzidenz°</b> 843,4 (+62,6*) Vorwoche (719,6)	<b>COVID-19-Fälle aktuell auf ITS<sup>ooo</sup></b> 129 (-9*) Vorwoche (121)
<b>Verstorbene**</b> 16.473 (+17*)	<b>7-Tage Hospitalisierungsinzidenz°</b> 6,1 (+0,8*) Vorwoche (4,5)	<b>Anteil COVID-19-Belegungen an Gesamtzahl der betreibbaren ITS-Betten<sup>ooo</sup></b> 6,0% (-0,4 %*) Vorwoche (5,6 %)
<b>Genesene***</b> 3.764.834 (+4.625*)	<b>Geschätzter 7-Tages R-Wert °°</b> 1,13 (1,05 - 1,20)	<b>COVID-19-Fälle aktuell auf Normalstation<sup>oooo</sup></b> 1.156 (+0*) Vorwoche (1.052)
<b>Mindestens einmal Geimpfte</b> 8.396.958 (+105*) 75,6 % (Vorwoche +0 %)"	<b>Grundimmunisiert</b> 8.262.430 (+182*) 74,4 % (Vorwoche +0 %)"	<b>Auffrischimpfungen</b> 7.274.464 (+5.454*) 65,5 % (Vorwoche +0,2 %)"

Abkürzungen: ITS: Intensivtherapiestation

\*Änderung gegenüber dem zuletzt berichteten Wert; \*\* verstorben mit und an COVID-19; \*\*\* Schätzwert; °Kennwert bezogen auf 100.000 Einwohner in Baden-Württemberg; Bezugsgröße: Bevölkerungsstand am 31. Dezember 2020 (Quelle: Statistisches Landesamt Baden-Württemberg); °°Die R-Schätzung bezieht alle übermittelten Fälle mit Erkrankungsbeginn bis 3 Tage vor dem aktuellen Datenstand (0:00 Uhr) mit ein (RKI, [https://www.rki.de/DE/Content/Infekt/EpidBull/Archiv/2020/17/Art\\_02.html](https://www.rki.de/DE/Content/Infekt/EpidBull/Archiv/2020/17/Art_02.html)); <sup>ooo</sup>Quelle: DIVI-Intensivregister; <sup>oooo</sup>Quelle: Deutsche Krankenhausgesellschaft; "Impfquoten bezogen auf die Gesamtbevölkerung und Änderung zur Vorwoche;

Im vorliegenden Tagesbericht werden die landesweit einheitlich erfassten und an das RKI übermittelten Daten zu COVID-19-Fällen dargestellt, welche die Referenzdefinition erfüllen (<https://rki.de/covid-19-falldefinition>). Eine FAQ zur Berechnung der Inzidenzen finden Sie hier: <https://www.gesundheitsamt-bw.de/lga/de/fachinformationen/infodienste-newsletter/infektnews/seiten/lagebericht-covid-19/faq-zu-lagebericht/>.

**Aufgrund eines technischen Problems liegen die COVID-19-Daten aus dem Meldesystem nach Infektionsschutzgesetz nur mit Datenstand 14:25 Uhr vor. Daher wird der Vergleich der Meldedaten mit dem Vortag am 14.7. vergleichsweise niedrig, am 15.7. vergleichsweise hoch ausfallen. Die 7-Tage-Inzidenzen werden nach der Behebung des technischen Problems am 15.7. wieder korrekt angezeigt werden.**

Tabelle 1: COVID-19, Anzahl Fälle, Todesfälle, Änderung zum zuletzt berichteten Wert und Fallzahl/100.000 Einwohner insgesamt sowie Fälle und Fallzahlen/100.000 Einwohner in den letzten 7 Tagen nach Meldekreis, Baden-Württemberg, Stand: 15.07.2022 16:00 Uhr.

Meldekreis	Anzahl der übermittelten Fälle	Differenz übermittelter Fälle+ zum zuletzt berichteten Wert	Fallzahl pro 100.000 Einwohner*	Anzahl der übermittelten Todesfälle**	Differenz der übermittelten Todesfälle** zum zuletzt berichteten Wert	Anzahl gemeldeter Fälle in den letzten 7 Tagen	7-Tage-Inzidenz pro 100.000 Einwohner*
LK Alb-Donau-Kreis	75.716	(+ 459)	38.201,1	249	-	1.791	903,6
LK Biberach	82.642	(+ 365)	40.861,3	293	-	2.161	1.068,5
LK Böblingen	145.569	(+ 1014)	37.050,1	479	(+ 2)	3.478	885,2
LK Bodenseekreis	77.577	(+ 283)	35.601,9	337	-	965	442,9
LK Breisgau-Hochschwarzwald	93.143	(+ 422)	35.165,9	340	(+ 2)	2.298	867,6
LK Calw	58.022	(+ 362)	36.230,0	292	(+ 3)	1.101	687,5
LK Emmendingen	61.944	(+ 264)	37.122,9	249	-	1.774	1.063,2
LK Enzkreis	72.964	(+ 288)	36.527,3	341	-	1.506	753,9
LK Esslingen	194.334	(+ 1037)	36.418,3	828	-	4.960	929,5
LK Freudenstadt	45.553	(+ 206)	38.485,5	243	-	1.149	970,7
LK Göppingen	91.733	(+ 305)	35.448,1	392	(+ -1)	1.556	601,3
LK Heidenheim	51.848	(+ 454)	39.038,6	305	(+ 1)	1.051	791,3
LK Heilbronn	133.659	(+ 913)	38.589,3	349	-	3.134	904,8
LK Hohenlohekreis	44.032	(+ 369)	39.047,6	184	-	1.398	1.239,7
LK Karlsruhe	163.985	(+ 803)	36.697,8	712	-	4.622	1.034,3
LK Konstanz	101.604	(+ 582)	35.417,4	431	-	2.253	785,4
LK Lörrach	77.123	(+ 249)	33.701,4	421	-	1.653	722,3
LK Ludwigsburg	185.684	(+ 1132)	34.072,3	720	-	2.975	545,9
LK Main-Tauber-Kreis	49.128	(+ 384)	37.026,3	204	-	1.134	854,7
LK Neckar-Odenwald-Kreis	56.356	(+ 419)	39.191,4	216	-	1.549	1.077,2
LK Ortenaukreis	171.418	(+ 529)	39.626,9	848	-	3.333	770,5
LK Ostalbkreis	124.150	(+ 489)	39.501,2	594	(+ 1)	4.249	1.351,9
LK Rastatt	88.529	(+ 441)	38.144,1	378	(+ 1)	2.852	1.228,8
LK Ravensburg	109.287	(+ 461)	38.227,2	226	(+ 1)	1.886	659,7
LK Rems-Murr-Kreis	156.835	(+ 1085)	36.704,9	608	-	3.767	881,6
LK Reutlingen	107.382	(+ 493)	37.350,7	464	-	2.317	805,9
LK Rhein-Neckar-Kreis	191.411	(+ 883)	34.914,2	730	(+ 1)	4.817	878,6
LK Rottweil	56.379	(+ 286)	40.223,0	282	(+ 1)	1.039	741,3
LK Schwäbisch Hall	71.771	(+ 323)	36.273,6	345	-	1.518	767,2
LK Schwarzwald-Baar-Kreis	81.658	(+ 327)	38.360,1	370	-	1.735	815,0
LK Sigmaringen	55.196	(+ 217)	42.151,7	173	-	1.213	926,3
LK Tübingen	82.330	(+ 772)	36.035,2	257	-	2.238	979,6
LK Tuttlingen	55.587	(+ 248)	39.233,6	264	-	1.265	892,8
LK Waldshut	59.115	(+ 201)	34.522,3	323	-	1.025	598,6
LK Zollernalbkreis	72.853	(+ 594)	38.371,6	247	-	2.012	1.059,7
SK Baden-Baden	18.704	(+ 103)	33.731,9	105	-	596	1.074,9
SK Freiburg im Breisgau	84.913	(+ 358)	36.768,4	269	-	1.933	837,0
SK Heidelberg	48.838	(+ 230)	30.765,8	132	-	1.430	900,8
SK Heilbronn	50.161	(+ 338)	39.666,1	267	-	943	745,7
SK Karlsruhe	103.992	(+ 461)	33.715,9	366	-	2.648	858,5
SK Mannheim	110.509	(+ 798)	35.680,2	488	-	2.119	684,2
SK Pforzheim	48.149	(+ 165)	38.208,6	327	-	831	659,4
SK Stuttgart	209.004	(+ 807)	33.159,2	700	(+ 1)	4.084	647,9
SK Ulm	48.182	(+ 370)	38.117,2	125	(+ 4)	1.287	1.018,2
<b>Gesamtergebnis</b>	<b>4.068.969</b>	<b>(+ 21289)</b>	<b>36.647,3</b>	<b>16.473</b>	<b>(+ 17)</b>	<b>93.645</b>	<b>843,4</b>

\*Bezugsgröße: Bevölkerungsstand am 31. Dezember 2020 (Quelle: Statistisches Landesamt Baden-Württemberg); \*\*Fälle, die mit und an COVID-19 verstorben sind; \*\*\*Datenkorrektur durch das Gesundheitsamt; +Das (-)-Zeichen weist darauf hin, dass eine Differenz von Null oder keine Fälle an das LGA übermittelt wurden.

Weitere Informationen zur kartographischen Darstellung der kreisspezifischen Fälle/100.000 Einwohner finden Sie im Gesundheitsatlas Baden-Württemberg [hier](#), der kreisspezifischen Fälle/100.000 Einwohner in den letzten 7 Tagen [hier](#).

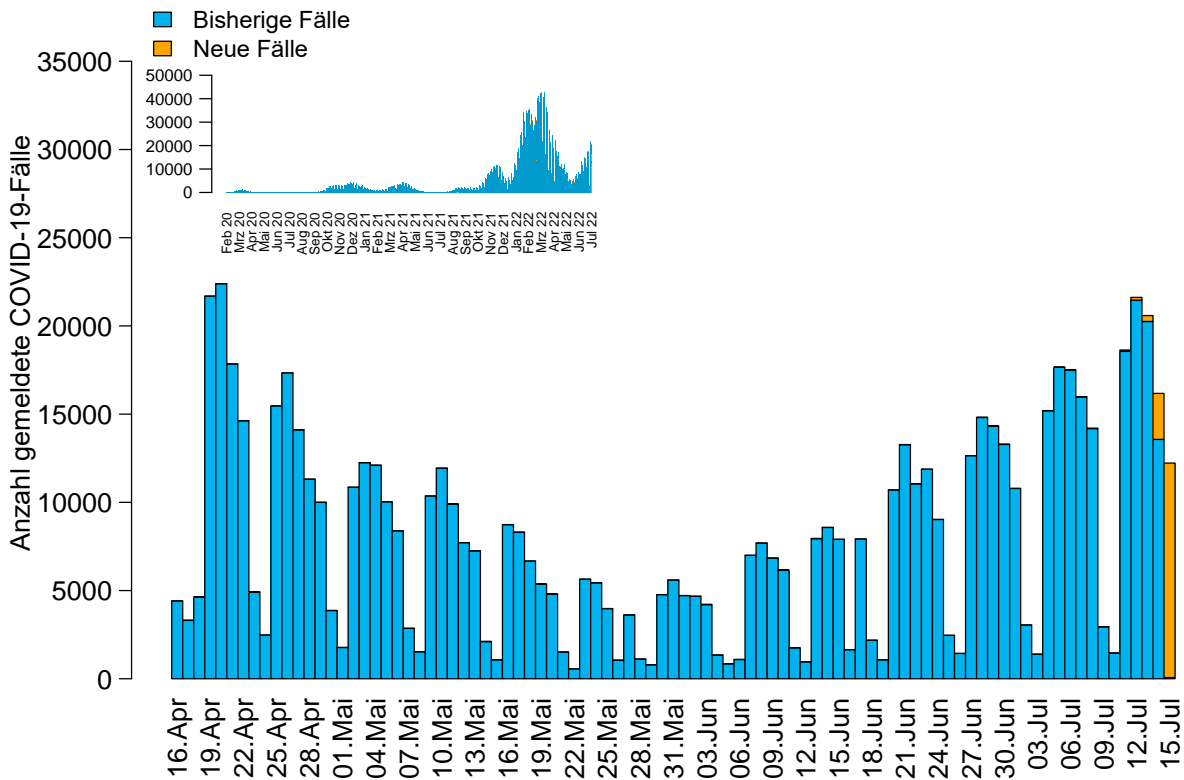


Abbildung 1: Anzahl der übermittelten COVID-19-Fälle nach Meldedatum (blau: bisherige Fälle; gelb: neu übermittelte Fälle), Baden-Württemberg, Stand: 15.07.2022, 16:00 Uhr.

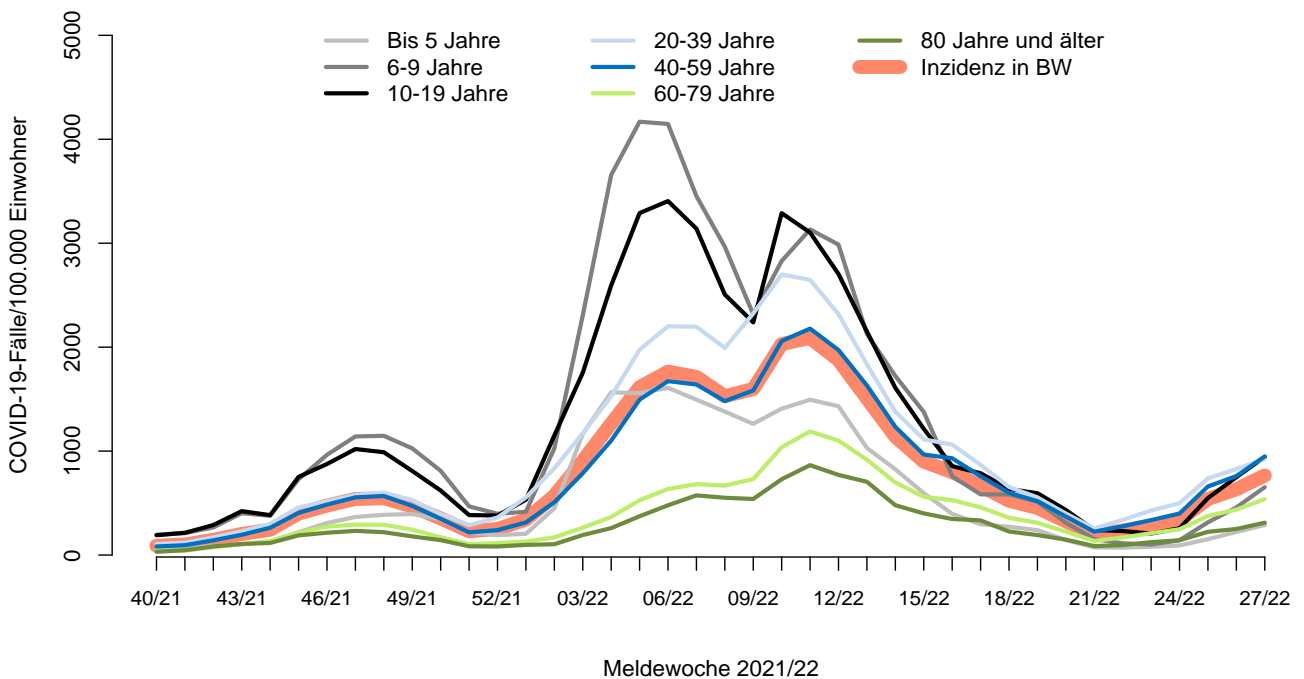


Abbildung 2: Übermittelte COVID-19-Fälle 2021/22 pro 100.000 Einwohner nach Altersgruppe und Meldewoche mit Landesdurchschnitt (rote Linie), Baden-Württemberg, Stand: 15.07.2022, 16:00 Uhr.