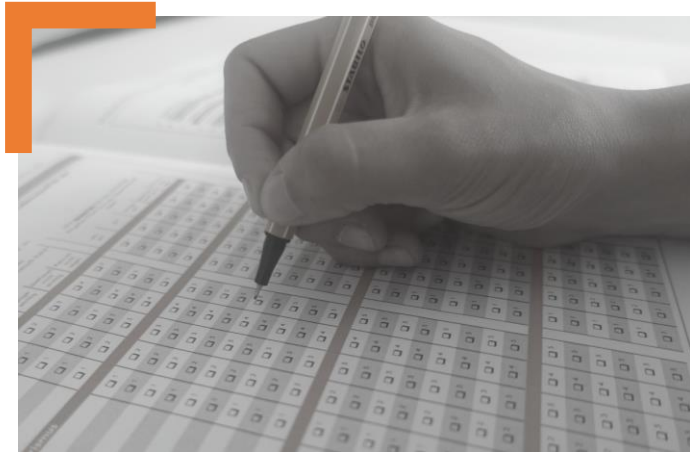


ERGEBNIS DER BÜRGERBEFRAGUNG



TEIL 1

Verfahren und Rücklauf
Lebensbedingungen in Malsch
Was gefällt, was stört
Identität



Bianca Eder
M. Eng. Stadtplanung
Büro Reschl Stadtentwicklung

AUDIOKOMMENTAR

Wie wird gefragt?

BEFRAGUNG
DER BÜRGERINNEN UND BÜRGER

Malsch 2035
Gemeindeentwicklungskonzept

Nutzen Sie unseren Online-Fragebogen!

Schnell und einfach unter:
<https://www.stadt-entwickeln.de/malsch/>
Passwort: xxxxxxx

Themenbereiche

Leben, Wohnen und Arbeiten
Kultur, Freizeit und Nahversorgung
Bürgerbeteiligung, Kommunalpolitik und Verwaltung
Gemeindeentwicklung Malsch 2035
Persönliche Angaben

Reschl
Stadtentwicklung

- Die Verwaltung hat keinen Zugriff auf Fragebögen und Rücklauf
- Die Ergebnisse sind in zusammengefasster Form aufbereitet
- Die Nummerierung ist notwendig um Manipulation durch doppelte Abgabe zu verhindern
- Der Datenschutz zwischen Verwaltung und Bürger ist gewährleistet
- Die Daten wurden nach der Befragung gelöscht

WIE?
REPRÄSENTATIV UND ANONYM

BEFRAGUNG
DER BÜRGERINNEN UND BÜRGER

Malsch 2035
Gemeindeentwicklungskonzept

Nutzen Sie unseren Online-Fragebogen!

Schnell und einfach unter:
<https://www.stadt-entwickeln.de/malsch/>
Passwort: xxxxxxx

Themenbereiche

Leben, Wohnen und Arbeiten
Kultur, Freizeit und Nahversorgung
Bürgerbeteiligung, Kommunalpolitik und Verwaltung
Gemeindeentwicklung Malsch 2035
Persönliche Angaben

Reschl
Stadtentwicklung

- 2.531 Fragebögen wurden an Einwohnerinnen und Einwohner versandt (Vollerhebung)
- Voraussetzungen für Fragebogen: Alter über 16 Jahre und Hauptwohnsitz in Malsch

WER?
2.531 FRAGEBÖGEN

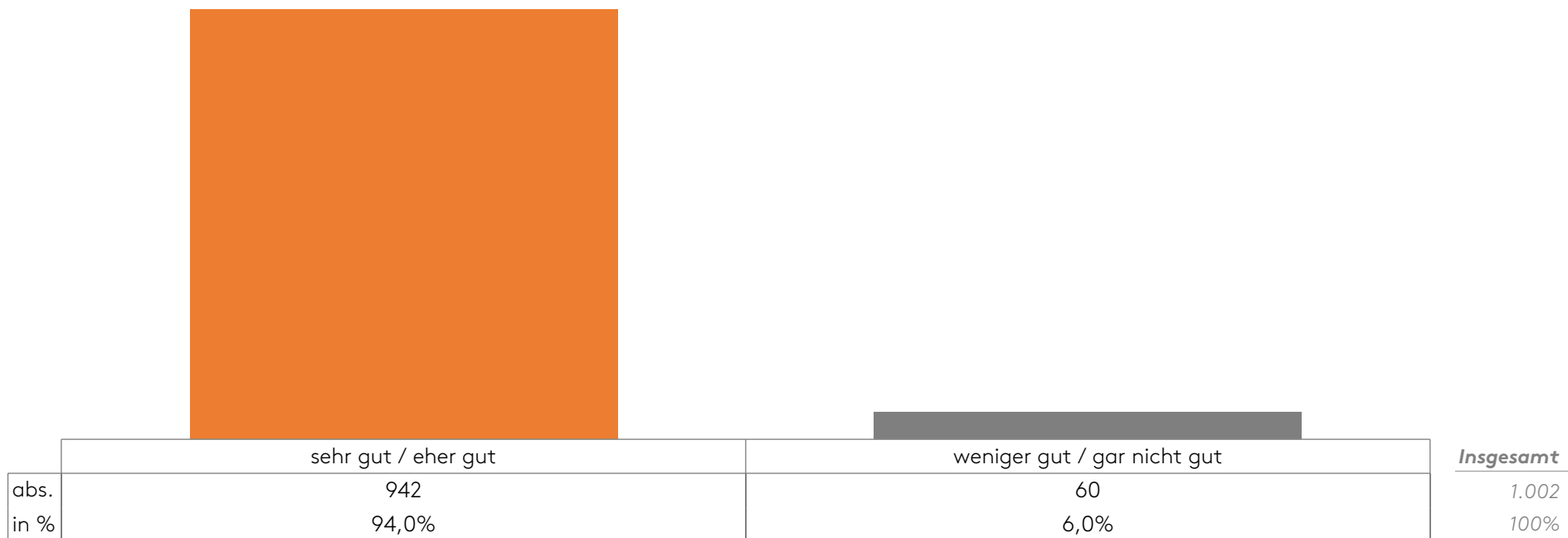


- **681** gültige Papier-Fragebögen
- **338** gültige Online-Fragebögen

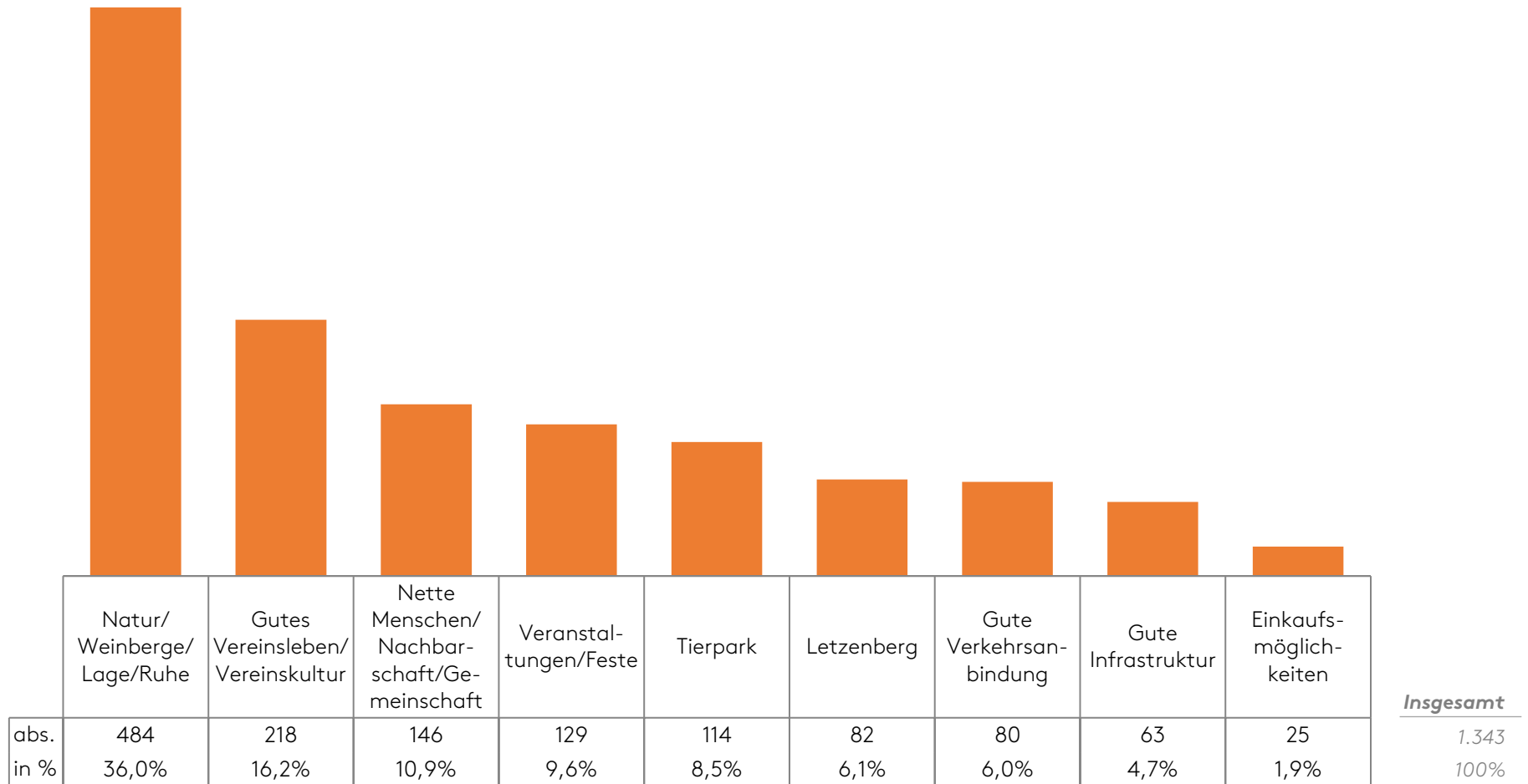
WIEVIEL?
40,3% RÜCKLAUF!
1.019 FRAGEBÖGEN INSGESAMT

Frage 1: Wie zufrieden sind Sie im Allgemeinen mit der Lebensqualität in der Gemeinde Malsch?

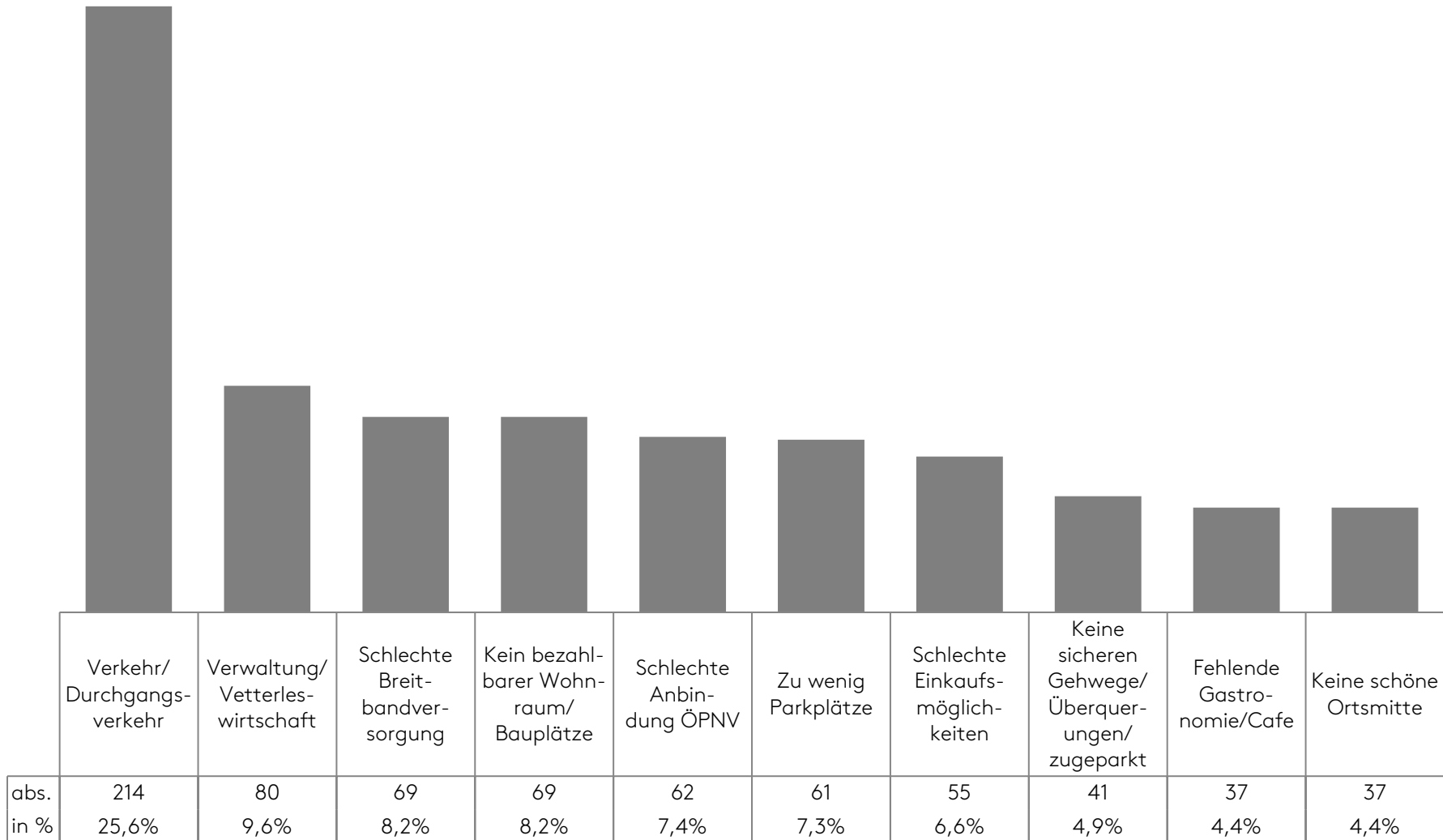
Die Lebensqualität in der Gemeinde Malsch, ist...



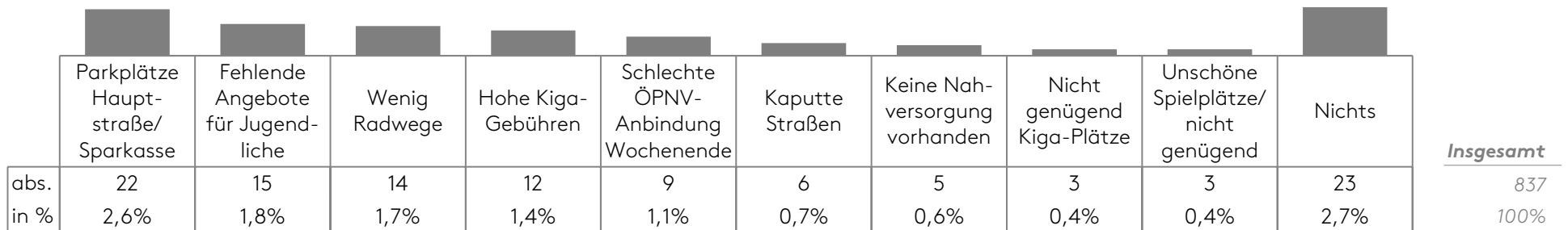
Frage 2: Was gefällt Ihnen an der Gemeinde Malsch besonders?



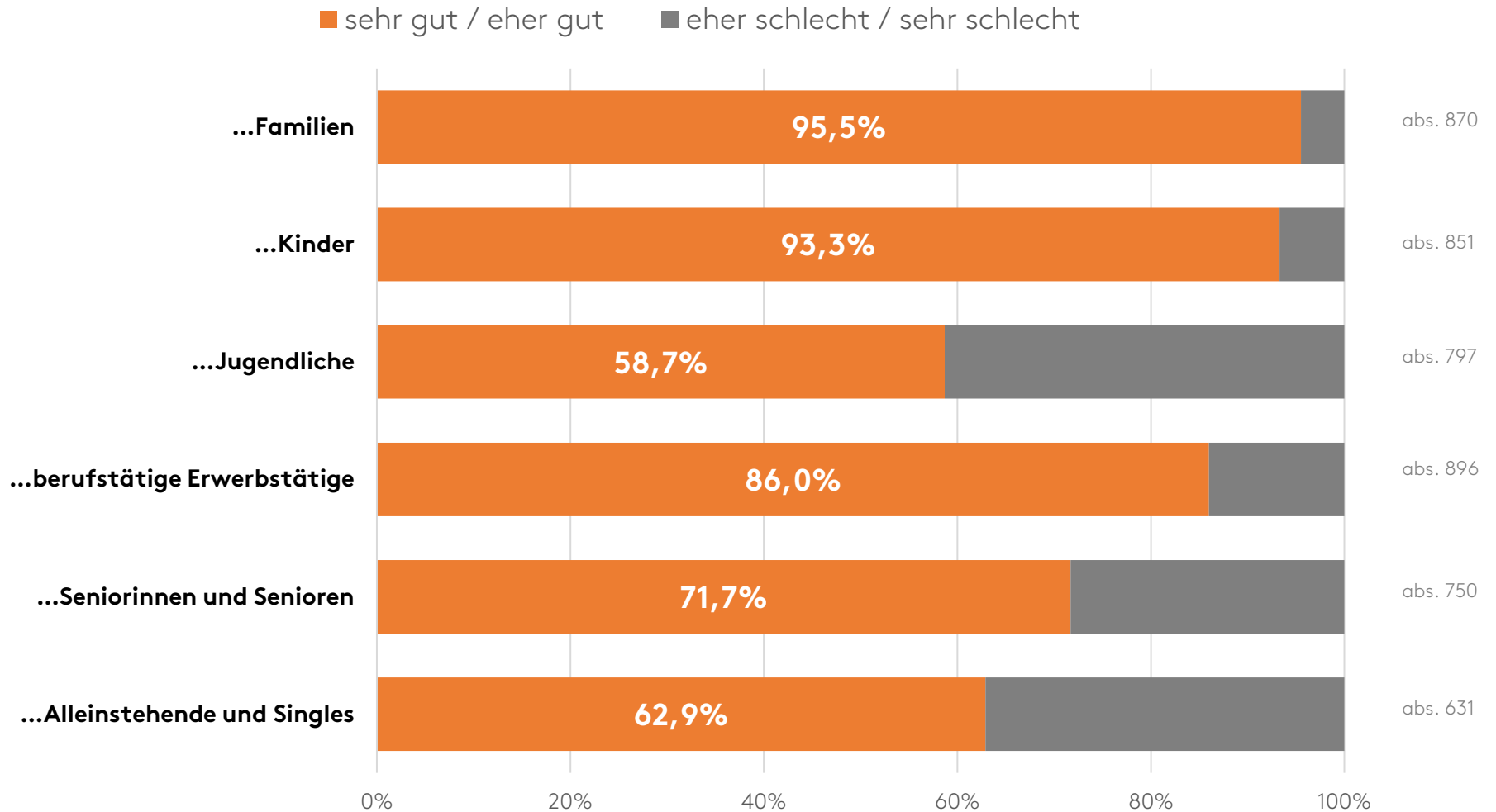
Frage 3: Was stört Sie an der Gemeinde Malsch besonders?



Frage 3: Was stört Sie an der Gemeinde Malsch besonders?

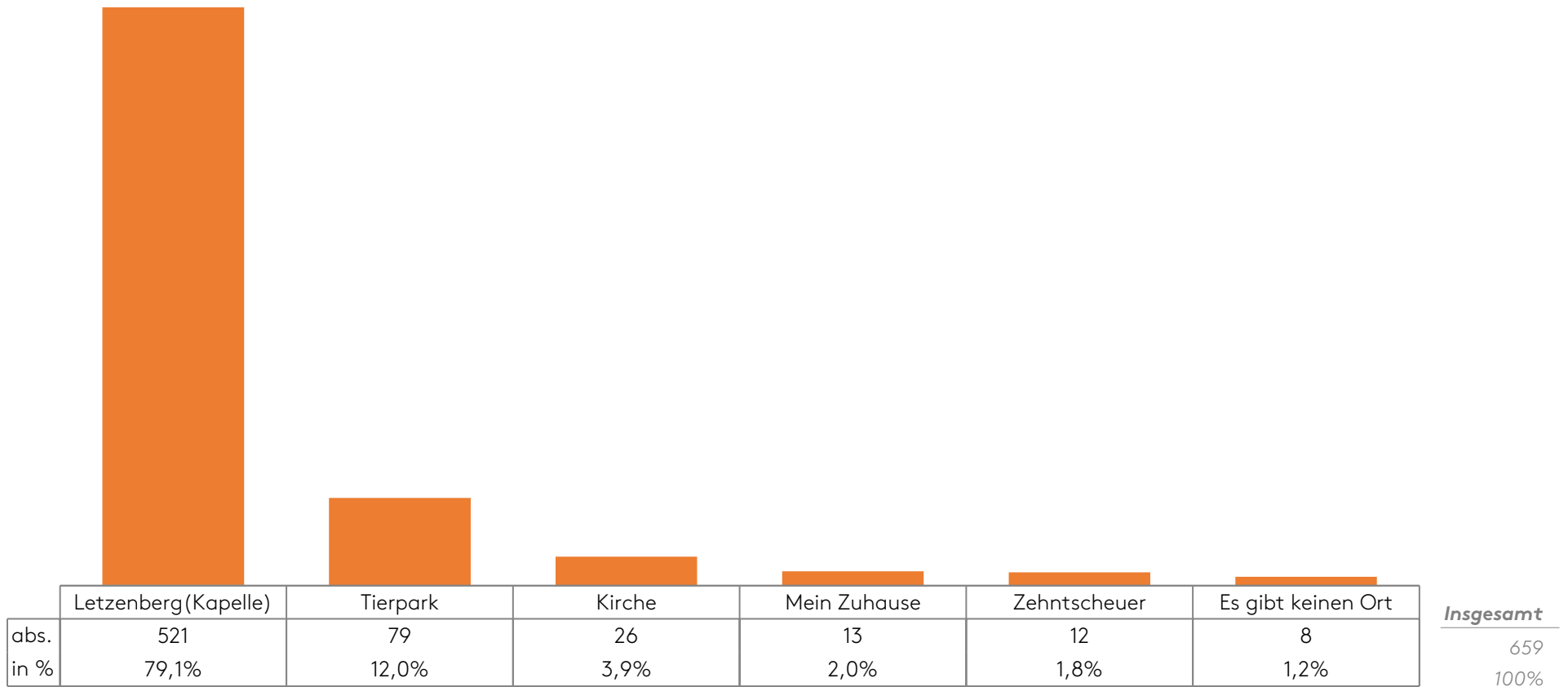


Frage 4: Wie bewerten Sie die Lebensbedingungen in der Gemeinde Malsch für...?

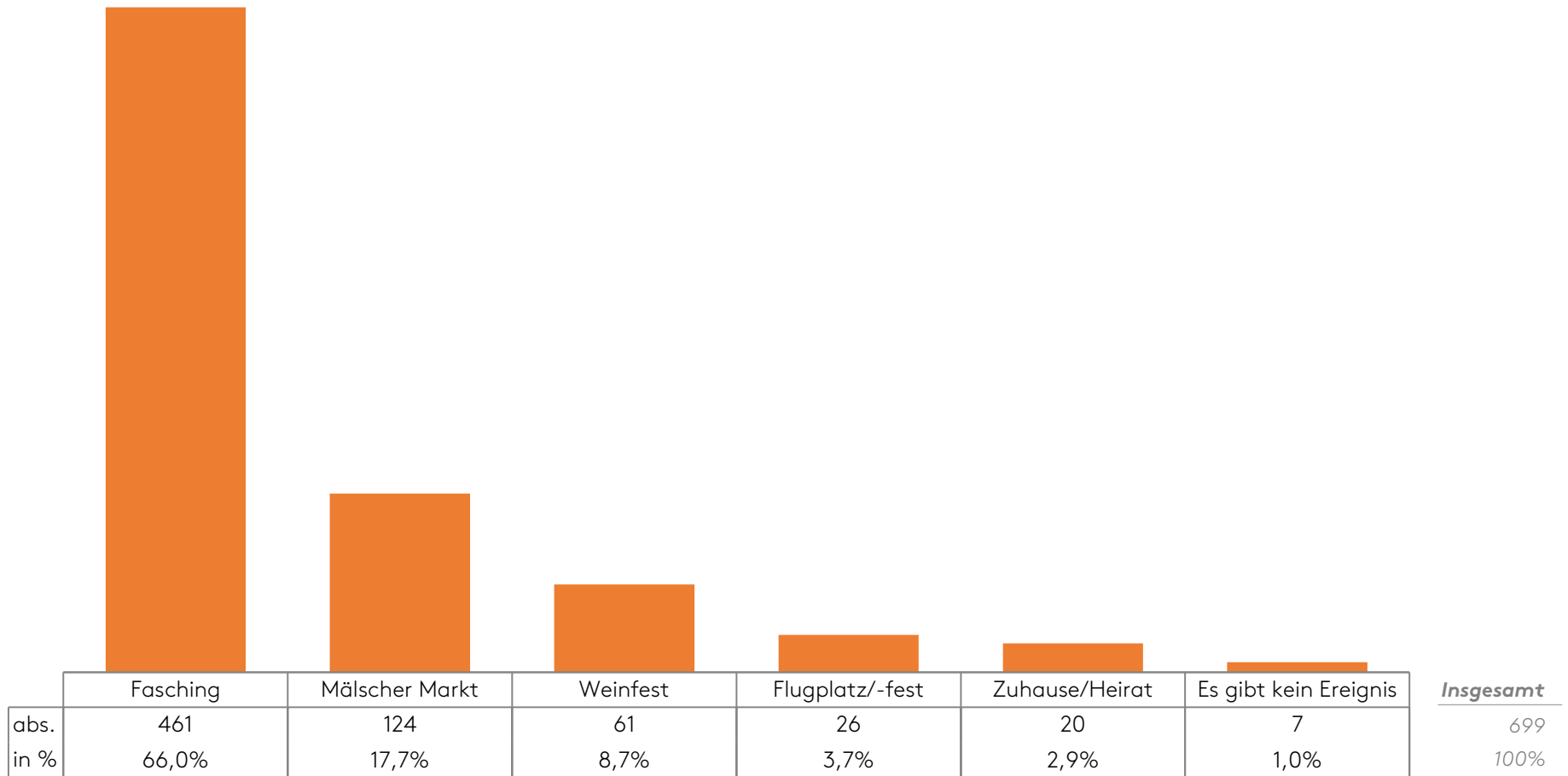




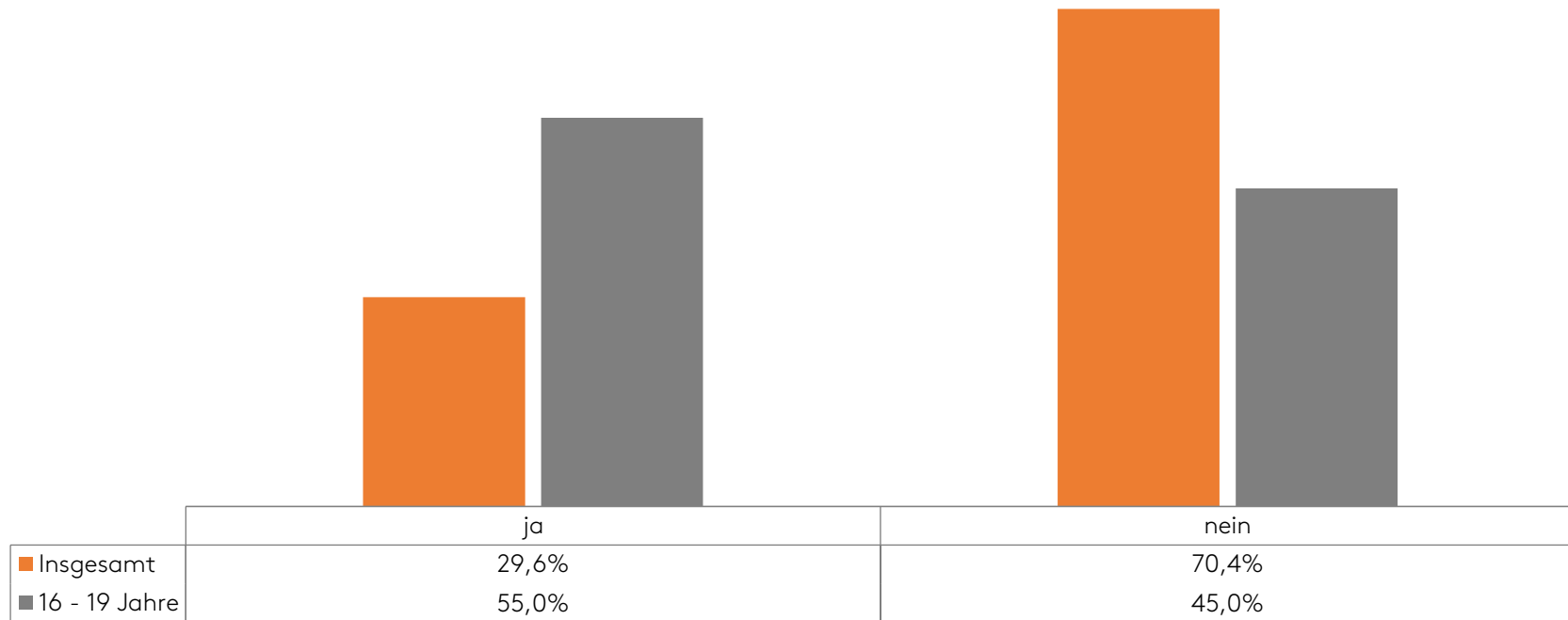
Frage 6: Bitte benennen Sie einen Ort, den Sie mit der Gemeinde Malsch besonders verbinden.



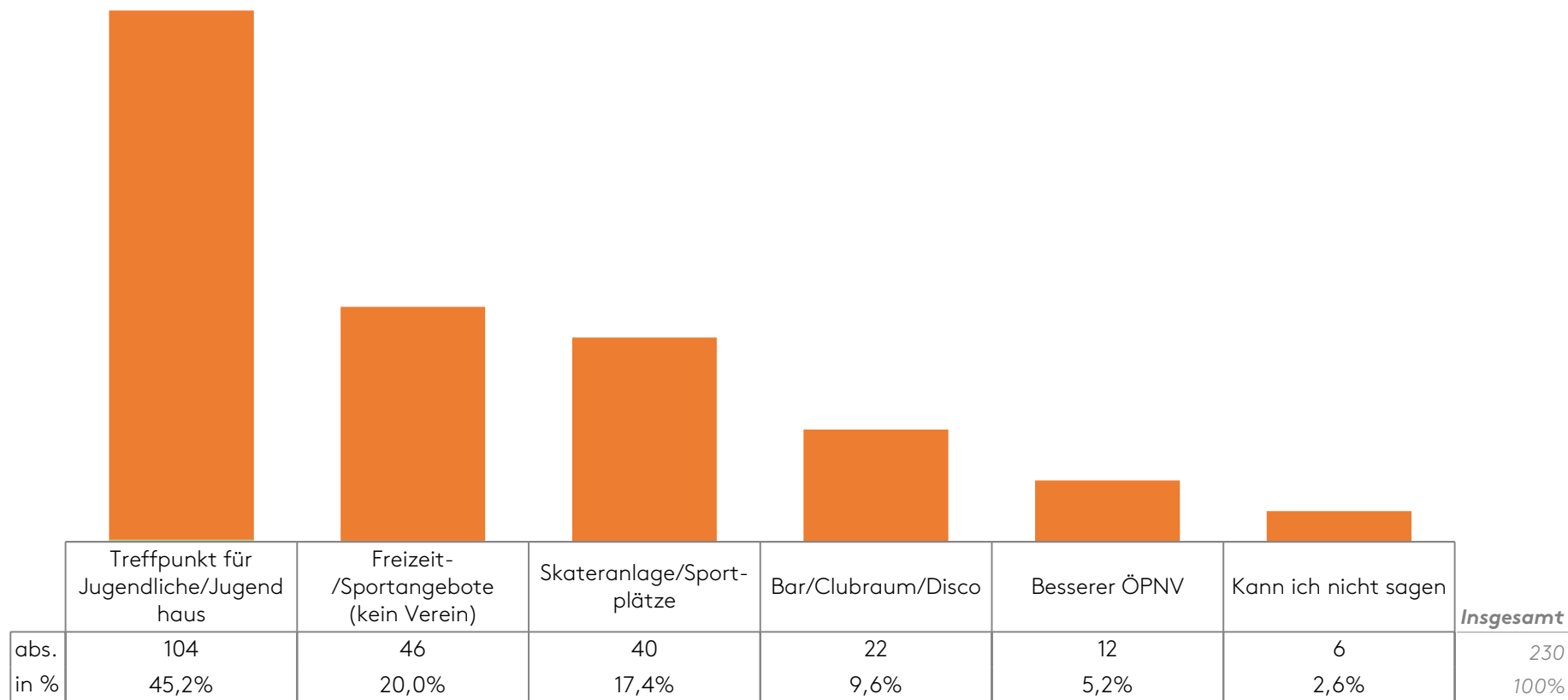
Frage 7: Bitte benennen Sie ein Ereignis, das Sie mit der Gemeinde Malsch besonders verbinden.



Frage 15: Vermissen Sie bestimmte Angebote für Jugendliche in der Gemeinde Malsch?



Frage 15: Wenn ja: Welche Angebote für Jugendliche vermissen Sie?



|||| ■ ■ = = **Reschl**
|||| ■ ■ = = Stadtentwicklung
www.reschl-stadtentwicklung.de